

SAPPORO
SECURITIES
EXCHANGE

株式の新規上場



エクセレントカンパニーになるために

証券会員制法人札幌証券取引所
平成28年11月30日現在

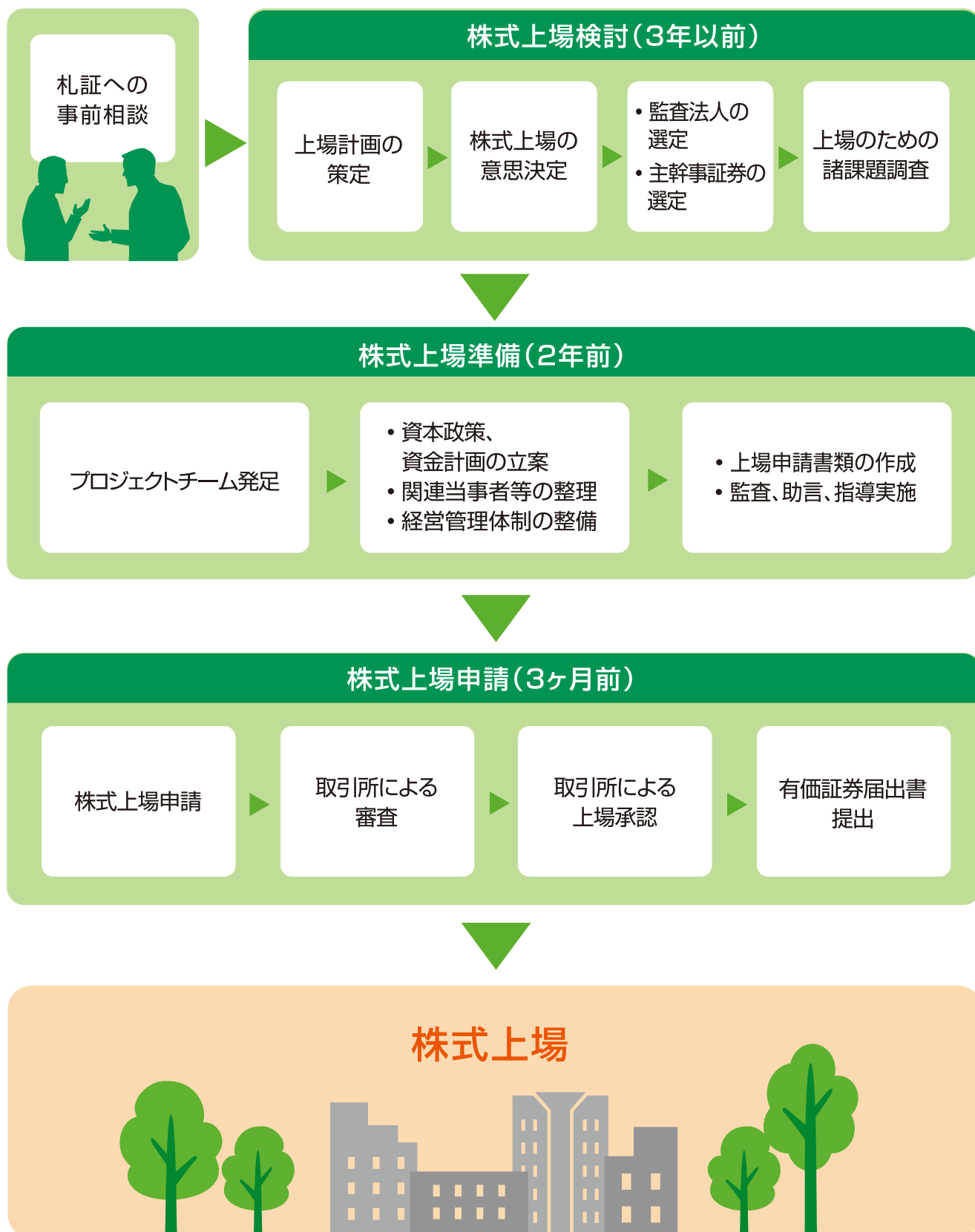
札幌証券取引所

札幌上場企業の実例を



上場までのスケジュール

上場までの標準スケジュール



株式上場支援団体・上場に伴う費用

株式上場支援団体 まず「札証」にご相談ください

証券会社

※主幹事証券は重要!

- 公開準備での指導や助言
- 公開申請の対応
- 引受審査
- 公開時の公募売出株式の引受

監査法人

- ショートレビュー
- 会計監査
- 内部統制監査

株式事務代行機関

- 株主名簿の管理
- 株主への通知

印刷会社

- ディスクロージャー書類の印刷
- 印刷書類の整合性チェックサービス

弁護士・VC・ コンサルタント 等

- 株式公開支援
- 資金提供(投資)
- 経営支援
- 法務デューデリジェンス

上場に伴う札証関係の費用

新規上場に伴う費用

		本則市場	アンビシャス
上場審査料		100万円	100万円
上場手数料	定額分	300万円	150万円
	定率分	1単位につき12円×上場株式数× $\frac{\text{上場日の投資単位}}{50\text{万円}}$	

上場維持費用

上場年賦課金等	60万円 ※アンビシャス:上場後3年間は30万円
---------	--------------------------



札幌証券取引所
SAPPORO SECURITIES EXCHANGE



アンビシャス
SAPPORO SECURITIES EXCHANGE

札証をもっと知って、もっと利用してもらうために 説明会・セミナーを行っています!

上場会社の会社説明会 (IR)

一般投資家の皆様向け

上場会社のセミナー

上場会社のご担当者様向け

IPOセミナー

未公開会社様向け「新規上場相談コーナー」

その他 取引所見学やIR情報誌の発行など



株式上場についての疑問・悩みをお持ちでしたら
どのようなことでも、お気軽にご相談ください

証券会員制法人 札幌証券取引所

〒060-0061

札幌市中央区南1条西5丁目14番地の1

[地下鉄南北線・東西線・東豊線「大通」駅1番出口(昭和ビル)から徒歩2分]

TEL. (011) 241-6171

FAX. (011) 251-0840

<http://www.sse.or.jp/>



※当パンフレットは、2016年11月30日現在の「札幌証券取引所」に関する情報提供を目的としており、有価証券の売買等に関わる投資勧誘等を行うものではありません。
※当パンフレットの記載内容については、その確実性、完全制に関して保証するものではなく、それらの情報によって生じた損害につきましては本所は一切責任を負いません。