



株式会社サッポロドラッグストアー

(札証/JQ 証券コード:2786)

個人投資家向け 会社説明会 in 帯広

2013年7月4日

- ・1947年(昭和22年)根室市に生まれる
- ・中学時代から「くすりや」を志す
- ・北海高等学校 進学
- ・昭和大学薬学部 三期生
- ・1972年(昭和47年)札幌市に薬局開業



代表取締役社長
富山 睦浩



事業紹介

- ・北海道にドラッグストア … 126店舗
調剤薬局 … 10店舗 を展開
(※2013年6月末日現在)
- ・おかげさまで創業40周年



ドラッグストア(中の島店)

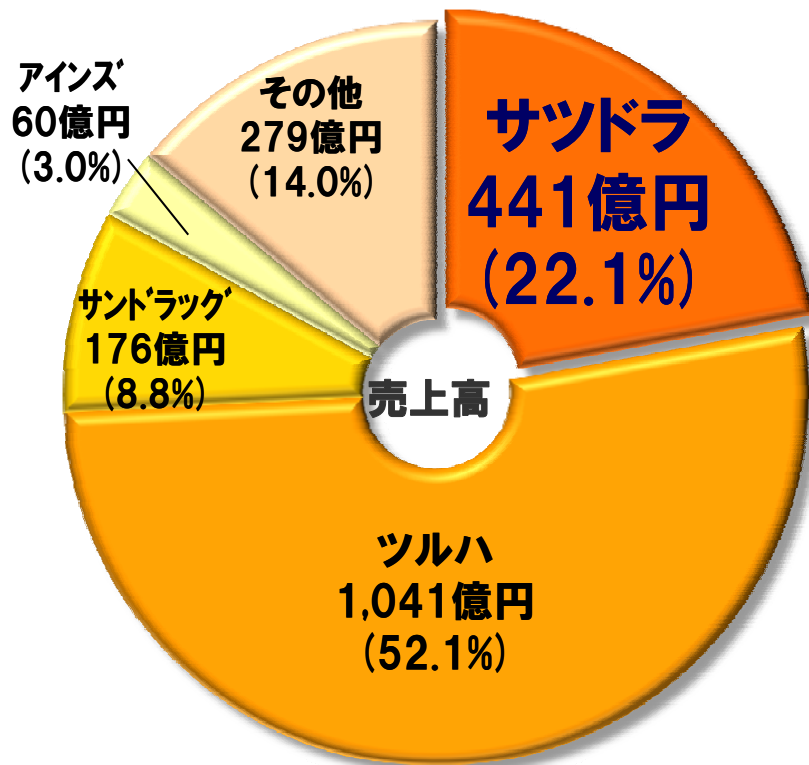


調剤薬局(ファミリー薬局屯田店)

当社の位置づけ

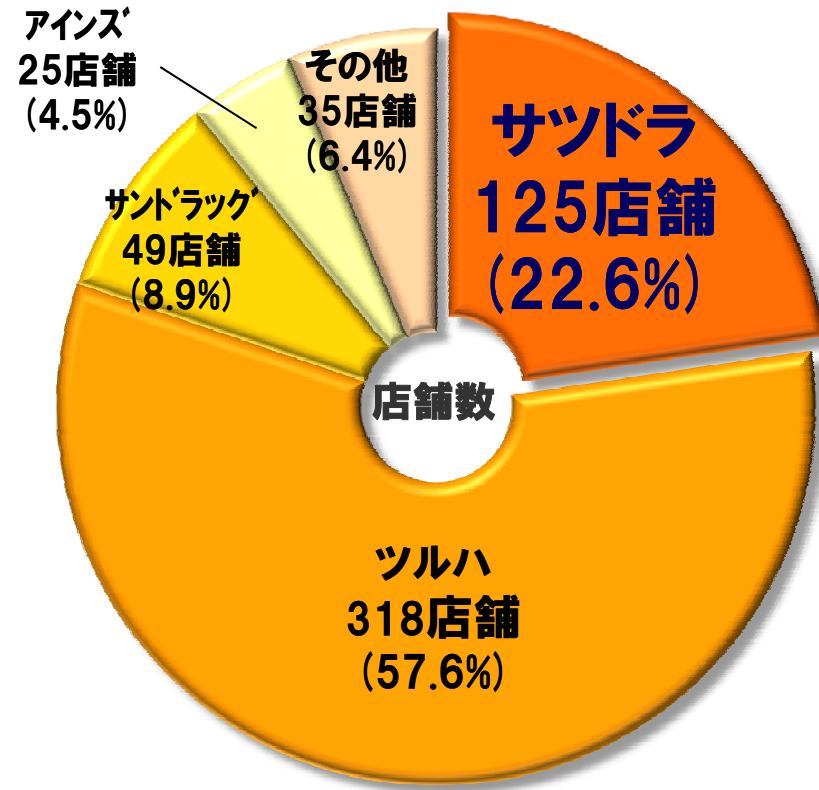
北海道内シェア第2位

【北海道のドラッグストア売上高】



(※ドラッグマガジン2012年8月号)

【北海道のドラッグストア店舗数】



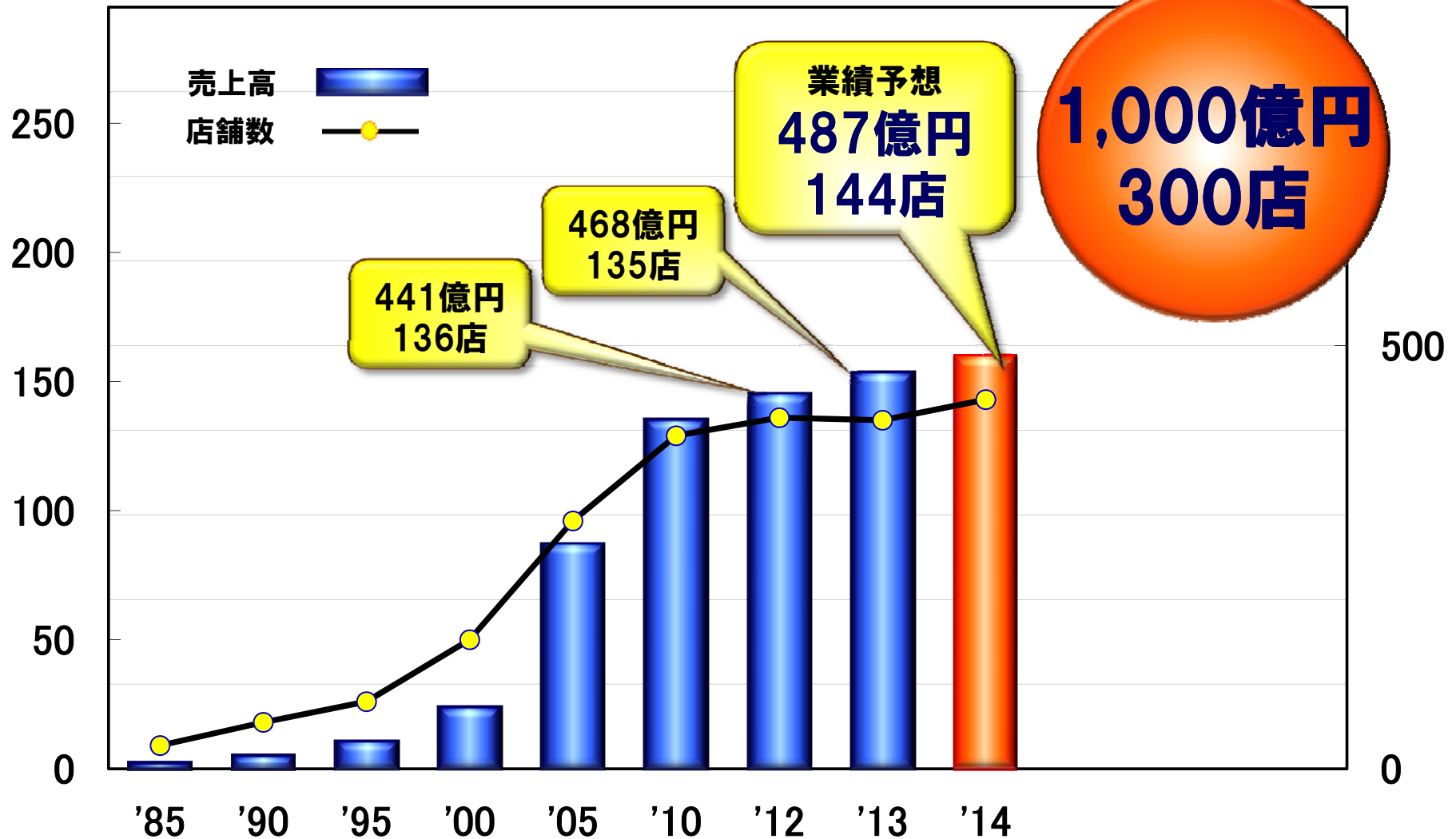
(※流通しんぼう2013年4月末)



売上高・店舗数推移とビジョン

(店舗数:店)

(売上高:億円)



主要な成長戦略

更なる
ESLP化推進



PB比率向上



出店・退店・改装



ローコスト
オペレーション化



調剤薬局
事業強化



会員活性化



営業時間延長



本部機能強化

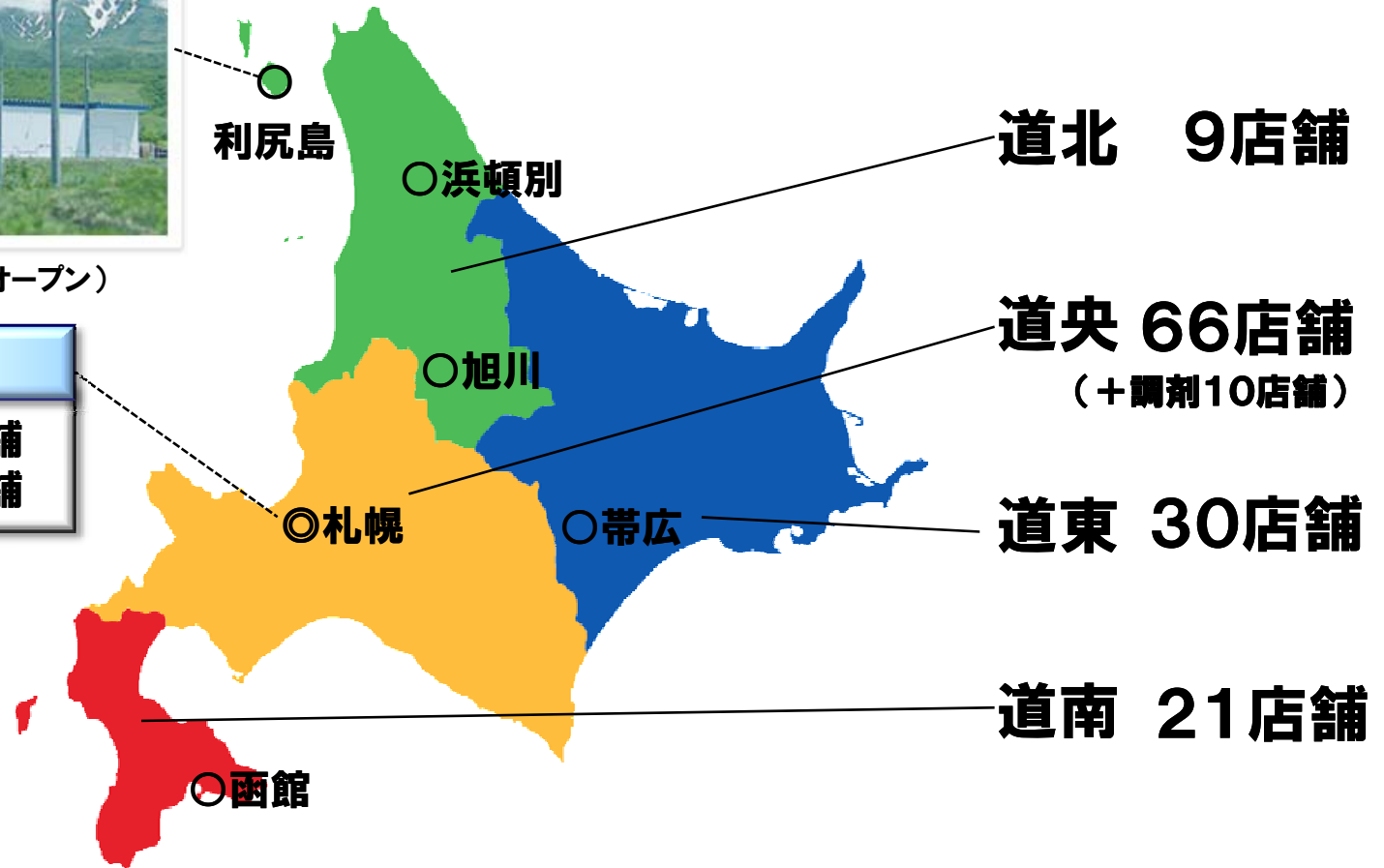
CSR活動の充実

北海道全域に展開



利尻店(2011年5月19日オープン)

札幌市内展開状況	
ドラッグストア	40店舗
調剤薬局	9店舗



(※2013年6月末日現在)

店舗紹介 ～特化型店舗と狭小商圈～

ビューティー特化型 中の島店



より美しく、より魅力的になるために

エステティックサロンヴァカンス・@cosmeコーナーなど美にこだわった商品の充実



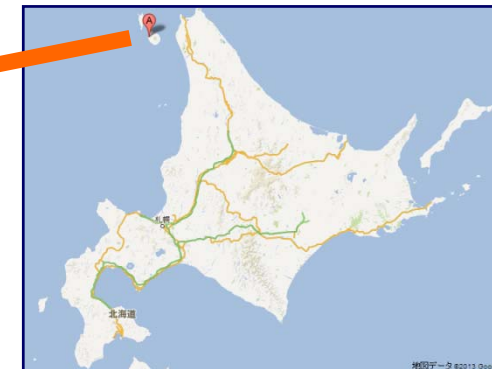
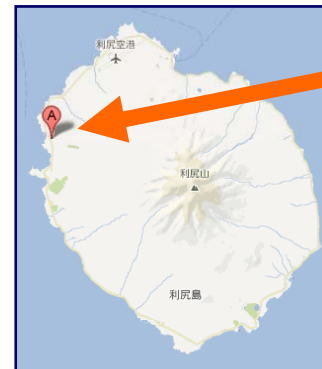
狭小商圈型 利尻店



人口 5,000人程度の狭小商圈への出店

※2011年5月19日オープン

ドラッグストアとしては道内初の離島への出店





狭小商圈フォーマット

〈ビデオをご覧下さい〉

・当期は純増9店舗を予定

⇒出店11店舗、退店2店舗

・改装は7店舗を計画

⇒対前期差+1店舗

競争激化に備えた新たなフォーマットの展開

～新たなフォーマットの特徴～

- ・買い物のしやすさを追求したレイアウト
- ・小商圈型で高来店頻度に向けた品揃え拡充
- ・収益性の確保に向けたローコスト運営可能な棚割及び什器等設置

当期の出店、改装で更に実験を重ね、順次展開予定。

エリアPB

店頭販売では
当社のみの
取扱商品



ニッド (ポランタリーチェーン商品)



くらしモア (ニチリウ商品)



サツドラPB (自社食品PB)



お手頃価格が
大好評！
ハトマークが
目印です



Create ~クラーレ~ (自社開発商品)



ワタシにちょうどいい
Create

自社海外開発
商品を中心に
451SKU展開中

(※2013年2月15日現在)

日常生活に密接した
「WANT」に応える商品の提案



大ヒット商品「さつどら焼」

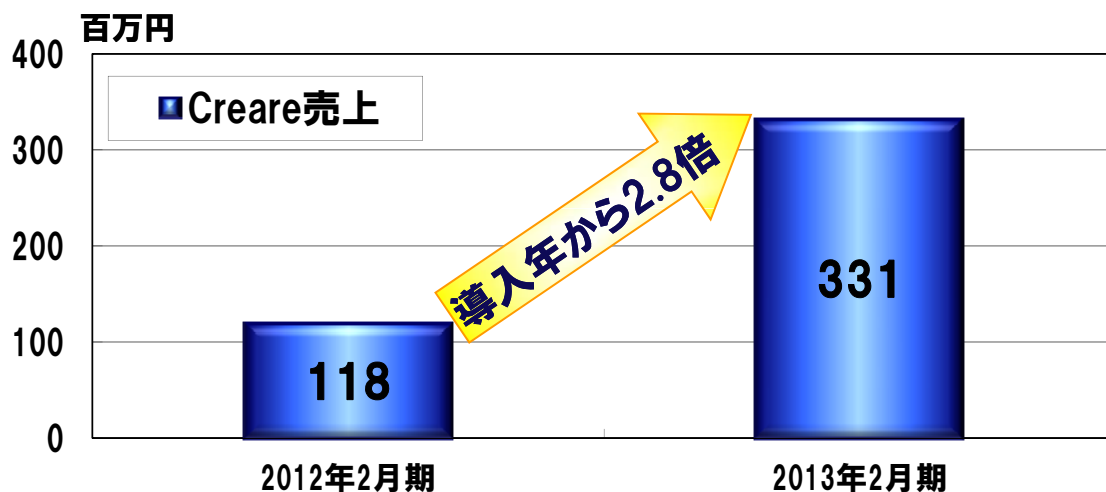
昨年3月の
発売以来
33万個販売!



PB比率向上

PB商品の拡充を図り 利益を向上

【自社開発PB売上高推移】



冷感性、通気性、吸水速乾性、
消臭性などの機能を兼ね備えた
肌着を展開中



機能性衣料の展開

- ・自社開発PB「Creare」の売上高は2.8倍と大きく伸長、今後も注力
- ・衣料品はトリンプとの共同開発により、着心地の良い商品を導入展開

会員活性化

いつも買い物に来ていただけるよう 各種会員サービスの充実

ポイントカード会員173万人
ドラッグストア売上高の8割は会員売上



ビューティー部門の優良顧客約6万人
会報誌「*Sumile* (スマイル)」を年4回発行

自社WEB会員サイト
「サツウェブ」約3万人
SATSUDORA CLUB -Web-
ケータイ、スマートフォン等へ
商品情報や割引クーポンの
メール配信

コミュニティ型のWEBサイト活用で
人と人とのつながりを
大切にしたサツドラファン作り



(ライン)



(ツイッター)

(※上記の各会員数は2013年2月15日現在)

2013年CSR活動・イベント等

2月 おうちECOキャンペーン支援金寄付

5月 東日本大震災義捐金寄付

札幌パークゴルフ倶楽部福移の杜コースオープン
創業40周年記念による寄付

6月 YOSAKOIソーラン祭協賛

7月 SapporoCityJazz ビリー・キングLive

(※以下は予定)

8月 **劇団こぐま座「三びきのこぶた」公演**

(8月3日帯広・8月4日札幌)

そらぶちキッズキャンプへの寄付

24時間テレビ 愛は地球を救うチャリティー募金

10月 **ヘルス&ビューティフェア**

札幌市内に
パークゴルフ場をオープン。
健康促進の一端を担いたい。
※札幌市の公募提案型の
応募により7社共同運営



劇団こぐま座による
「白雪姫」公演の様子
※2012年4月

難病とたたかう
子どもたちへ
夢のキャンプ実現
に応援

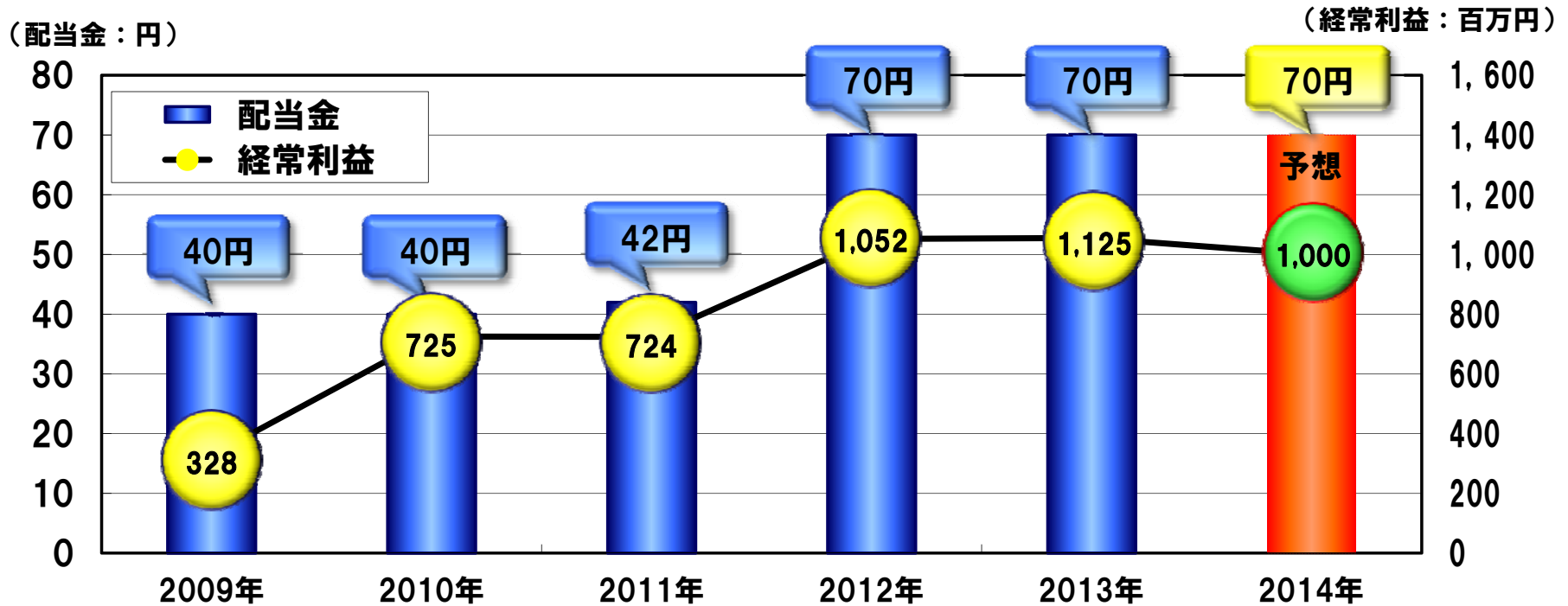


2012年10月開催の様子



株主還元のご説明

＜1株当たり配当金と経常利益の推移＞



＜株主数推移表＞

	2009年3月期	2010年3月期	2011年2月期	2012年2月期	2013年2月期
株主数 (名)	1,122	1,077	1,124	1,541	1,587
うち道内株主数 (名)	468	421	437	541	599

※2011年8月16日付けで普通株式1株につき100株の割合で株式分割を実施しております。
2011年以前のグラフは遡及修正して掲載しております。

株主優待制度のご紹介

□日頃のご支援に感謝をこめて

※下記のご優待商品および株主優待カードは平成25年2月15日現在の株主様へ贈呈したものです。
ご優待商品については、株主の皆様にご喜んでいただけるよう、毎年吟味しお届けしております。

■ご優待商品

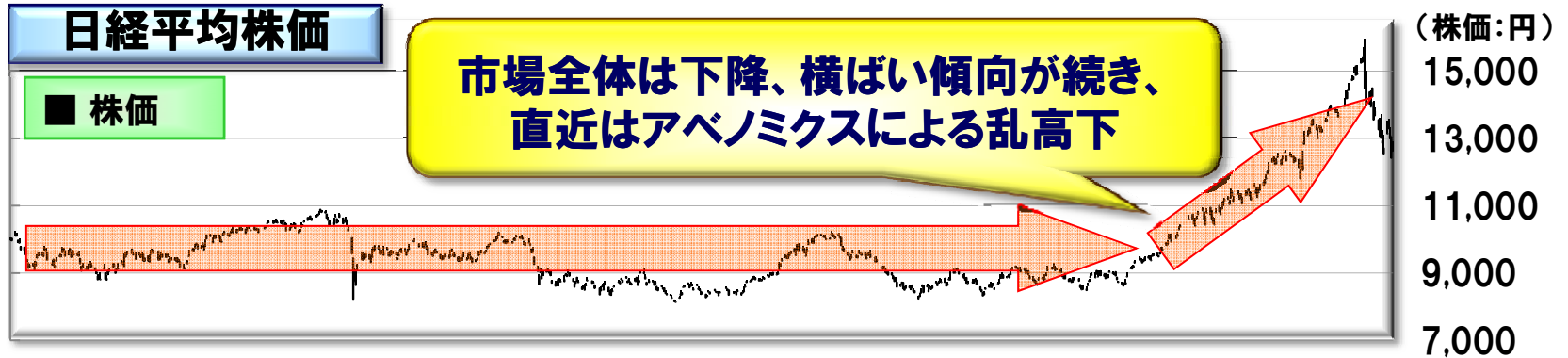
ご所有株式数	ご優待内容
100株以上～ 500株未満	<p>3,000円(500円券×6枚)もしくは、3,000円相当の名産品（全5点のなかからお好きな優待品をお一つお選びいただきます）</p> <div style="display: flex; justify-content: space-around;"> <div style="text-align: center;">  <p>見本 商品券 ¥500.</p> <p>サッポロドラッグストア商品券</p> </div> <div style="text-align: center;">  <p>(株)ディームファクトリー フランス産乳黒陶器入りプリン</p> </div> <div style="text-align: center;">  <p>(有)肉の山本 北海道産ベーコン入りハンバーグ・ ベーコン切り落としセット</p> </div> <div style="text-align: center;">  <p>(有)トнденファーム 2012年度DLG受賞セット</p> </div> <div style="text-align: center;">  <p>(株)山下水産 北海干物セット</p> </div> </div>
500株以上～ 1,000株未満	<p>5,000円(500円券×10枚)もしくは、5,000円相当の名産品（全5点のなかからお好きな優待品をお一つお選びいただきます）</p> <div style="display: flex; justify-content: space-around;"> <div style="text-align: center;">  <p>見本 商品券 ¥500.</p> <p>サッポロドラッグストア商品券</p> </div> <div style="text-align: center;">  <p>(有)フティ・メルヴィーユ ギフトボックス</p> </div> <div style="text-align: center;">  <p>FEEL(株) 「膳々」ラムジンギスカンセット</p> </div> <div style="text-align: center;">  <p>札幌バルナバフーズ(株) 海鮮わっぱ飯詰合せ</p> </div> <div style="text-align: center;">  <p>札幌バルナバフーズ(株) 農家のベーコンセット</p> </div> </div>
1,000株以上	<p>10,000円(500円券×20枚)もしくは、10,000円相当の名産品（全5点のなかからお好きな優待品をお一つお選びいただきます）</p> <div style="display: flex; justify-content: space-around;"> <div style="text-align: center;">  <p>見本 商品券 ¥500.</p> <p>サッポロドラッグストア商品券</p> </div> <div style="text-align: center;">  <p>(株)カネコメ田中水産 三大ガニセット</p> </div> <div style="text-align: center;">  <p>(株)藤井水産 時しらす鮭</p> </div> <div style="text-align: center;">  <p>全国農協食品(株)札幌営業所 夕張メロン 秀品 ※発送期間/2013年7月上旬～中旬</p> </div> <div style="text-align: center;">  <p>(有)肉の山本 ふらの和牛肩</p> </div> </div>

■株主優待カード

100株以上ご所有の株主の皆様には、サッポロドラッグストア
各店舗でご利用できる「5%割引株主優待カード(有効期限12ヶ月)」
を贈呈いたします。



株価3年推移



※2011年8月16日付けで普通株式1株につき100株の割合で株式分割を実施しております。
2011年以前のグラフは遡及修正して掲載しております。(2013年6月15日現在の過去3年の株価推移)



創業40周年記念ビデオ ～40年の軌跡～

〈ビデオをご覧下さい〉

ご清聴ありがとうございました。

【IR担当者(お問合わせ先)】

役職: 常務取締役管理本部長 TEL:(011)- 771 - 8100

氏名: 高野 徹朗 FAX:(011)- 772 - 7574

役職: 経理部セ'ネラルマネジャー E-mail:ir@sapporo-drug.co.jp

氏名: 松山 和永

本資料につきましては、株主・投資家の皆様への情報提供のみを目的としたものであり、売買の勧誘を目的としたものではありません。

本資料における、将来予想に関する記述につきましては、目標や予測に基づいており、確約や保証を与えるものではなく、将来における当社の業績が、現在の当社の将来予想と異なる結果になることがある点を認識された上で、ご利用ください。

また、業界等に関する記述につきましても、信頼できると思われる各種データに基づいて作成されていますが、当社はその正確性、完全性を保証するものではありません。

本資料は、株主・投資家の皆様がいかなる目的にご利用される場合においても、株主・投資家の皆様ご自身のご判断においてご利用されることを前提にご提示させていただくものであり、当社は一切の責任を負いません。