

株式会社ほくやく・竹山ホールディングス 個人投資家向け会社説明会

(証券コード:3055)



2014年2月27日

代表取締役社長執行役員
眞鍋 雅昭

ほくやく・竹山ホールディングスは、

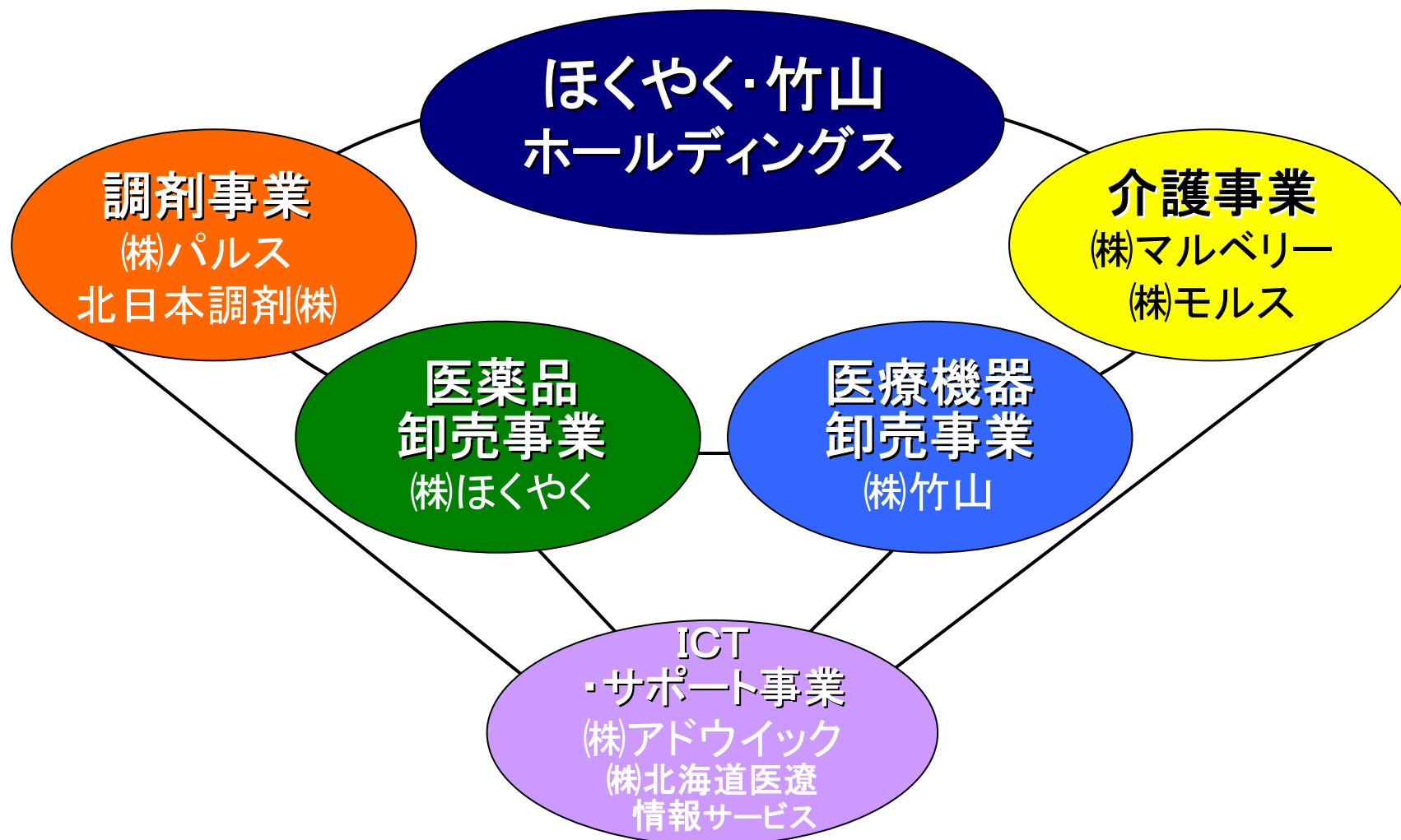


北海道に根ざした
総合ヘルスケア企業グループとして
健康を願う人々を支えつづけます

健康



総合ヘルスケア企業グループ



株式会社ほくやく・竹山ホールディングス



設立	2006(平成18)年9月
年商	2,052億円 (2013年3月期、連結)
従業員数(総数)	単体80名 連結1,966名 (2013年3月期)
資本金	10億円
発行済株式数	25,976,221株 (単元株式数:100株)
上場取引所	札幌証券取引所 (証券銘柄コード 3055)
決算期	3月31日



本社: 札幌市中央区北6条西16丁目1-5



人生90年時代に向けて



生存率(%)

	70歳	75歳	80歳	90歳	100歳
男性	81.7	73.1	60.2	22.2	1.3
女性	91.1	86.9	79.6	46.5	6.2

平成24年簡易生命表(厚生労働省)



	今日 (2010年)	明日 (2020年・2040年)
人口	128百万人	124百万人(2020年) 107百万人(2040年)
高齢化率	23%	30%(2020年) 36%(2040年)
医療費 + 介護費	36兆円 + 8兆円 計44兆円	59兆円 + 19兆円 計78兆円(2020年)
実質GDPに 占める割合	9%	14%(2020年)

平成22年6月18日 厚生労働省「健康大国戦略」、21世紀政策研究所 2012年推計

平成24年1月 国立社会保障・人口問題研究所発表

平成24年度医療費の動向 厚生労働省

平成25年4月5日『内外経済の中長期展望(2013-2030年度)』(株)三菱総合研究所 政策・経済研究センター

社会保障制度改革の注目点



- 病院・病床の機能分化
病床機能報告制度の運用開始
- 地域医療ビジョン策定（30年度までに）
- アクセスの制約 かかりつけ医
- ICT活用 疾病予防 データで医療需給マッチング
- 在宅医療の充実
- **地域包括ケア体制の確立**



社会保障制度改革国民会議（平成25年8月6日） 報告書より抜粋



重病・急病のとき

高度
急性期
病院



高度で質の高い医療と
手厚い看護

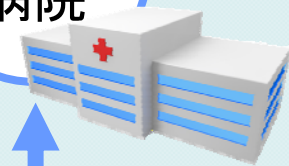


集中した治療で
早期回復



病状に応じた
集中的なリハビリ

回復期
病院



急性期
病院



慢性期
病院





日常の健康管理 地域包括ケアシステム

退院・在宅医療・
訪問看護・薬局など



通所・訪問看護・
看護など



自宅・ケア付き
高齢者住宅など



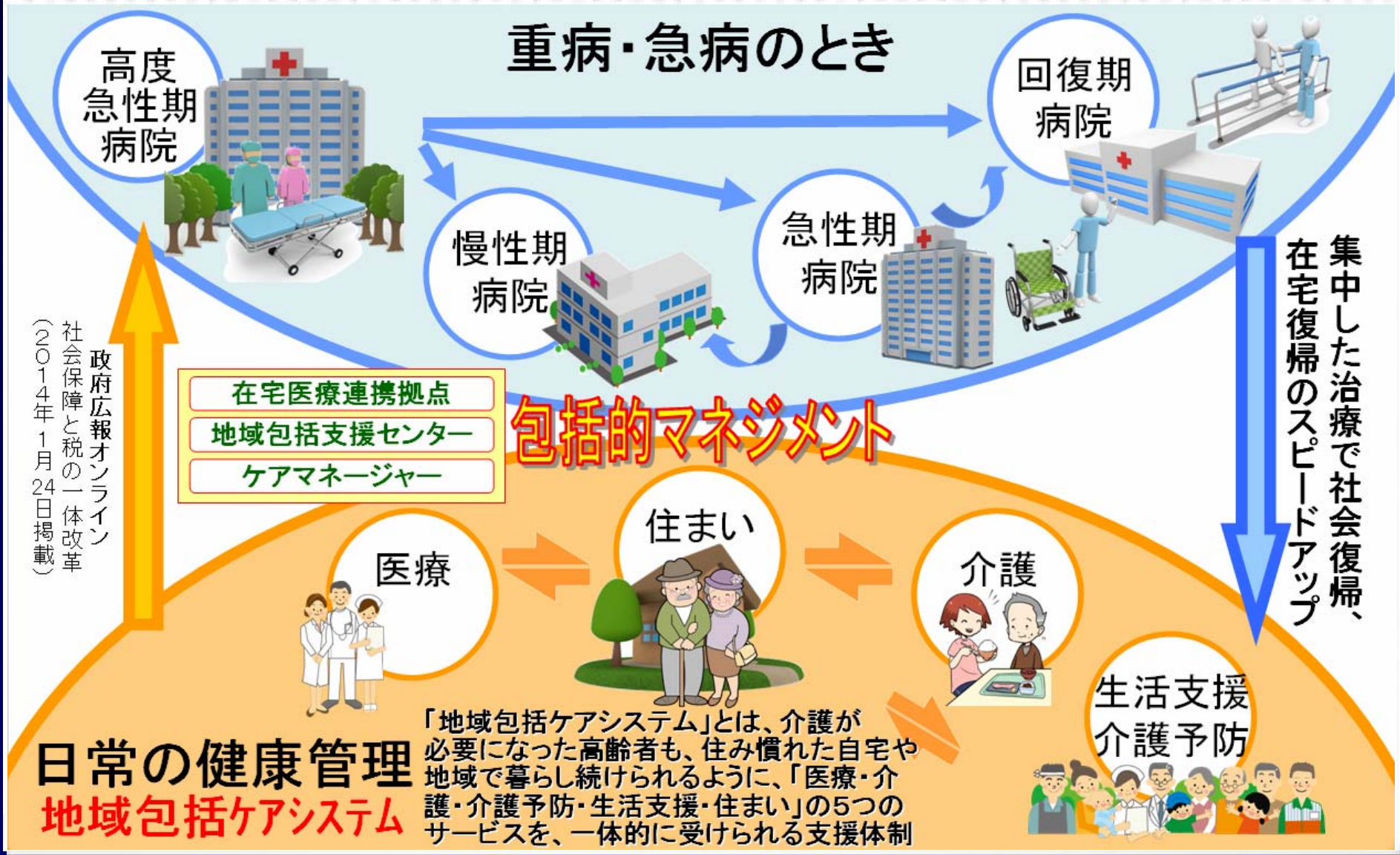
訪問介護・看護サービスや
小規模多機能居宅介護等で
高齢者の生活を支援

生活支援
介護予防

老人クラブ・自治会・ボランティア・NPOなど
(多角度からの見守り、生活支援サービスなど)

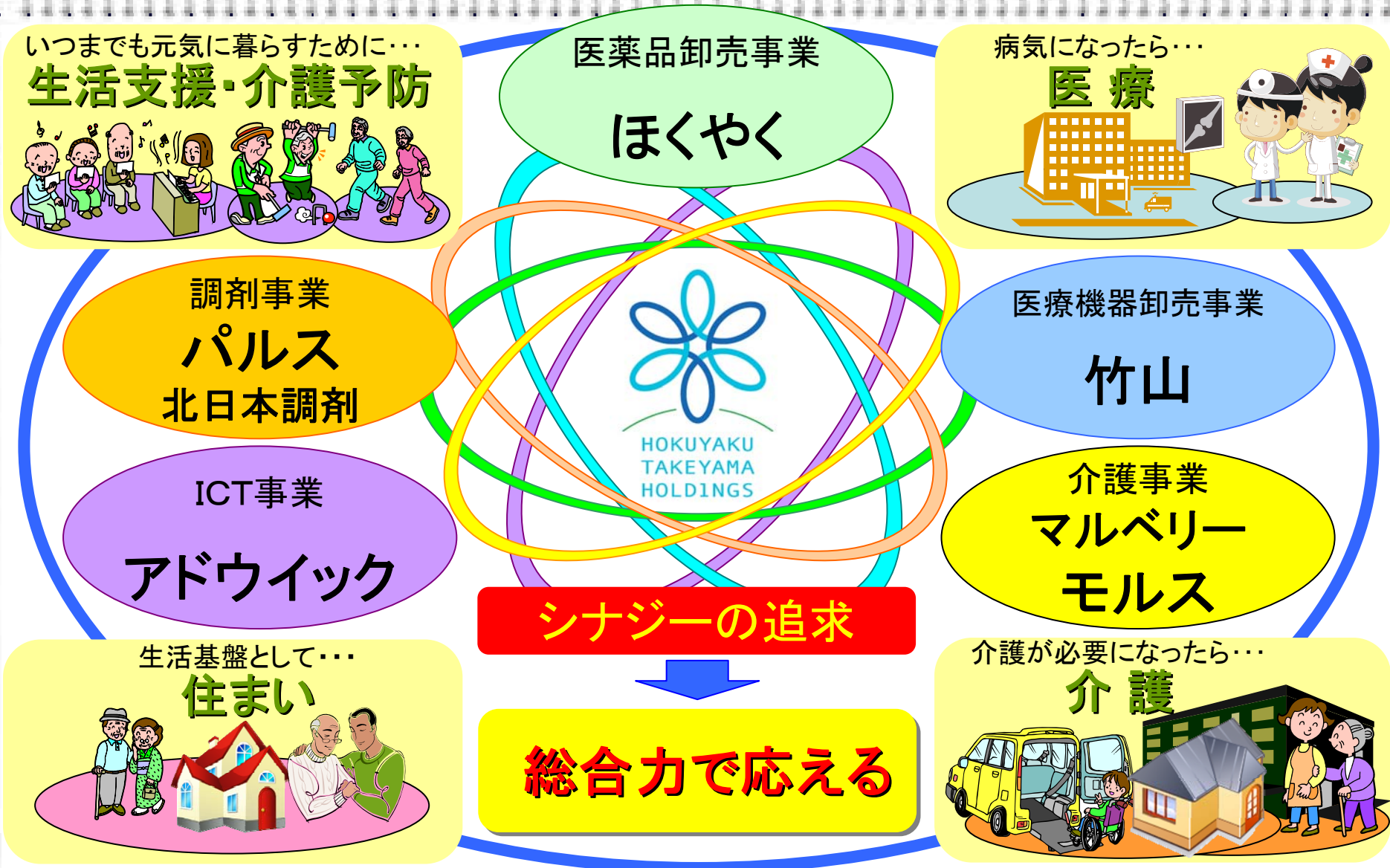


必要な時に、必要な医療・介護サービスを受けられる社会へ





地域包括ケア体制の確立



(株)ほくやく・竹山ホールディングスの主な事業紹介



**医薬品
卸売事業** (株)ほくやく …… 医療用医薬品・一般用医薬品等の卸売

**医療機器
卸売事業** (株)竹山 …… 医療機器・医療材料等の卸売

調剤事業 (株)パルス …… 調剤薬局
北日本調剤(株) …… 調剤薬局

介護事業 (株)マルベリー …… 介護・福祉用具レンタルおよび販売、住宅改修、
介護・福祉サービス事業の運営、事業所内・病院
内保育園の運営
(株)モルス …… サービス付き高齢者向け住宅・介護事業所・
訪問看護事業所の運営事業

**ICT
サポート
事業** (株)アドウイック …… ITソリューション ソフトウェアの開発・販売
(株)北海道医療情報サービス …… 病院物品管理支援・新規開業支援



医薬品卸売事業のご紹介

地域密着物流



道内唯一の
クロスドックシステム！

札幌新川物流センター
総面積11,228m²



▽取扱品目数(約6万点)



▽主な納入先一覧

- ・北海道大学病院・札幌医科大学付属病院
 - ・旭川医科大学病院・市立札幌病院など
- 約6,100軒





医療用
医薬品



一般用
医薬品



ワクチン



その他



消毒薬



検査薬等



衛生材料





医療機器卸売事業のご紹介

(株)竹山(創業:1935(昭和10)年)



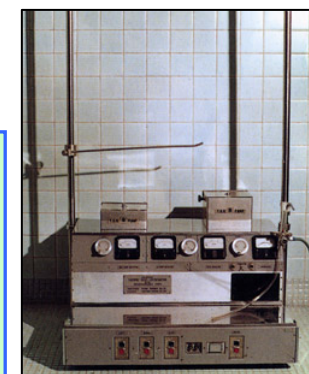
資本金	4,800万円
年商	405億円
従業員数	374名

2013年3月期



人工心肺国産第1号機

1968年、日本初の心臓移植に使われた機械は、竹山が設計図を引きました。





カメラ
(CCD)



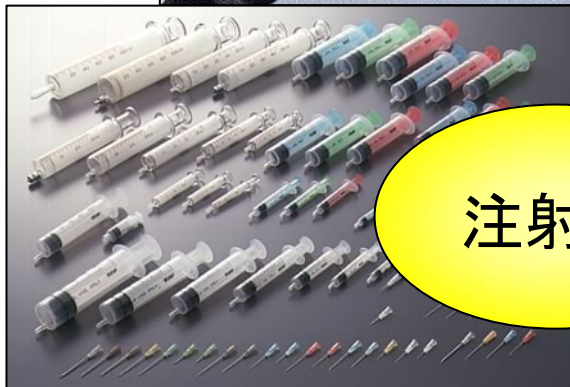
心電計



人工関節



注射器



CT
システム



電子
内視鏡



その他

仕入メーカー数
…約600社

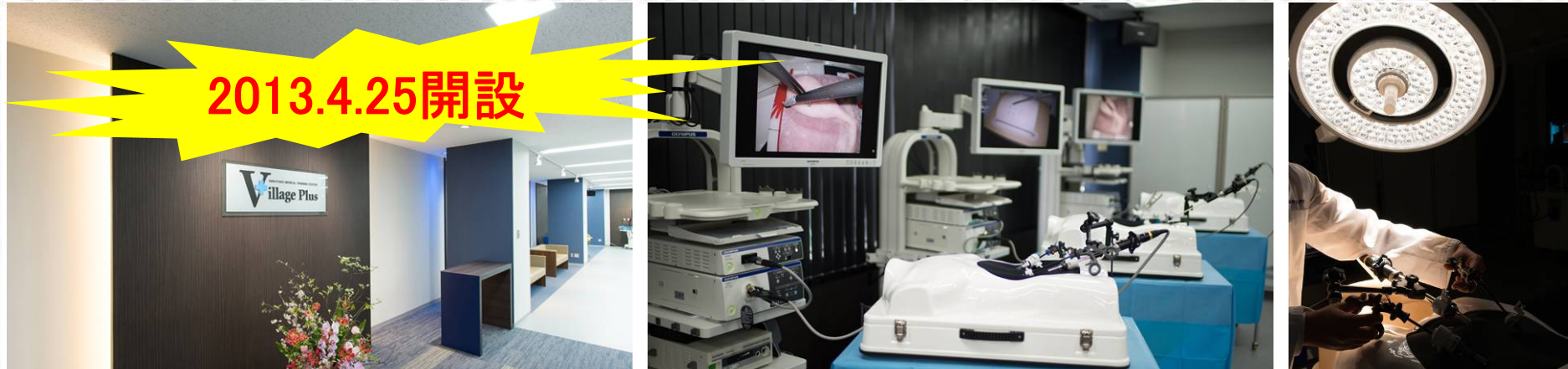
取扱品目数
…約5万点



先端医療機器トレーニング施設



2013.4.25開設



ほくたけメディカルトレーニングセンター ヴィレッジプラス



北海道の先端医療に貢献!!



調剤事業
介護事業
ICT事業_他

} ご紹介

調剤事業(パルス・北日本調剤)



▽プライベートカウンター



パルス薬局
調剤風景



アラメントショップ

担当管理栄養士の販売・食事・栄養相談



従業員数 **298名**

(内、薬剤師166名、管理栄養士7名)

さわやかショップ

介護用品の展示・販売
福祉用具専門相談員を配置



介護事業(マルベリー・モルス)



▽福祉用具サービス



豊富な品揃え！
取扱レンタル 約700品目

福祉用具レンタルシェアNo.1
(2013年12月現在 シェア15%)

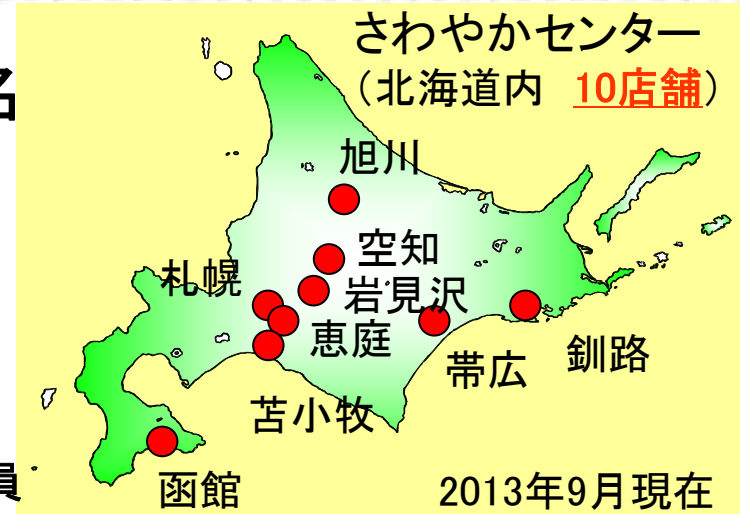


従業員数 204名
(2013年9月現在)

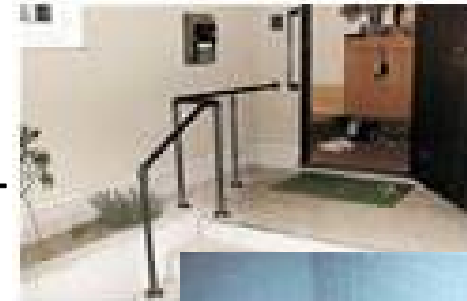
▽有資格者

- ・介護福祉士
- ・ホームヘルパー
- ・介護支援専門員
- ・福祉用具専門相談員
- ・福祉用具選定士
- ・社会福祉士
- ・保育士
- ・正看護師
- ・准看護師
- ・福祉住環境コーディネーター

住宅改修実績 2,600件
(2013年12月実績)



▽住宅改修サービス



介護事業(マルベリー)



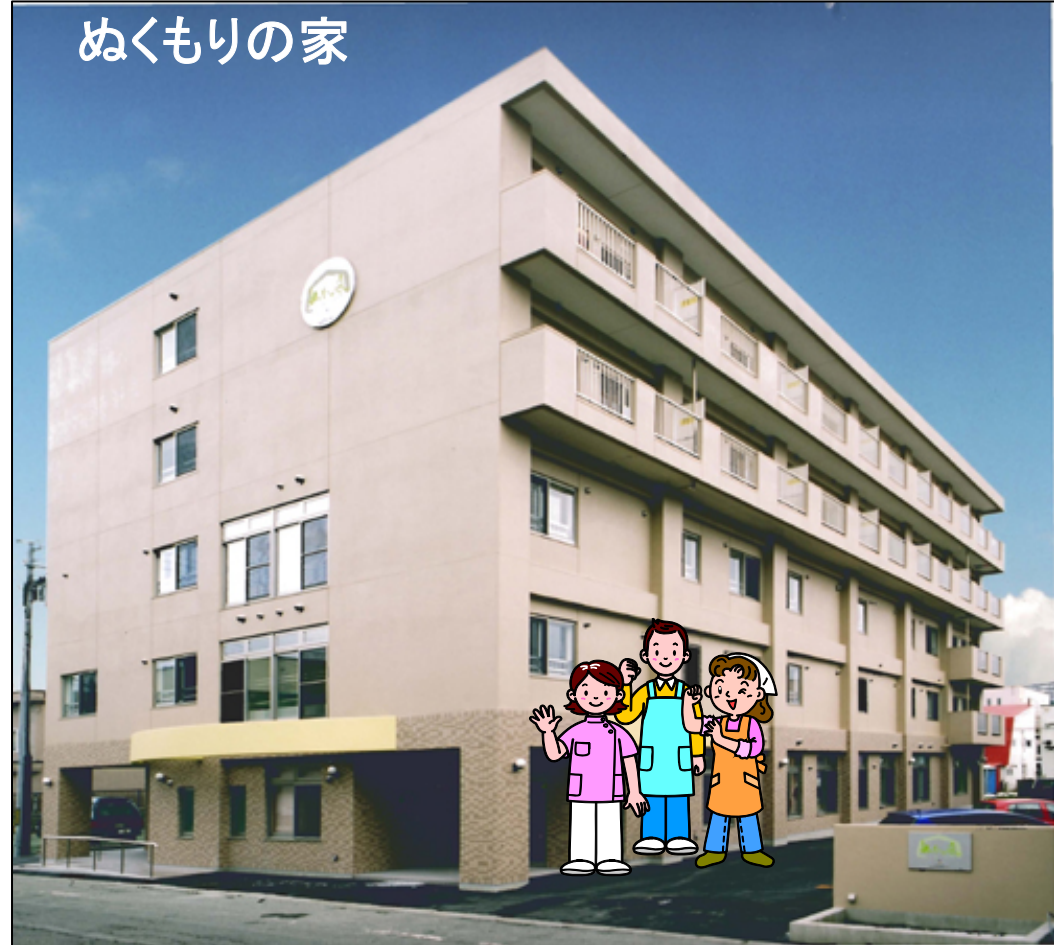
▽保育・育児サービス



保育園数は5施設(2013年9月現在)

▽介護・福祉サービス

ぬくもりの家



(ディサービス)(グループホーム)(シルバー向けマンション)

サービス付き高齢者向け住宅

株式会社 モルス



医療・介護連携型

サービス付き高齢者向け住宅

ふれあいの森

市立病院前

2014年秋 完成予定!!

3月 開設準備室オープン
4月 看護ステーション開設
ヘルパーステーション開設





クリニック、看護・介護事務所を併設
24時間の安心・安全体制

食事提供

24時間

緊急コール対応

健康管理

入退院
・通院
サポート

安否確認

生活支援
・相談

協力医療機関
(10軒)との連携

笑顔溢れる豊かで潤いある暮らしをご提供



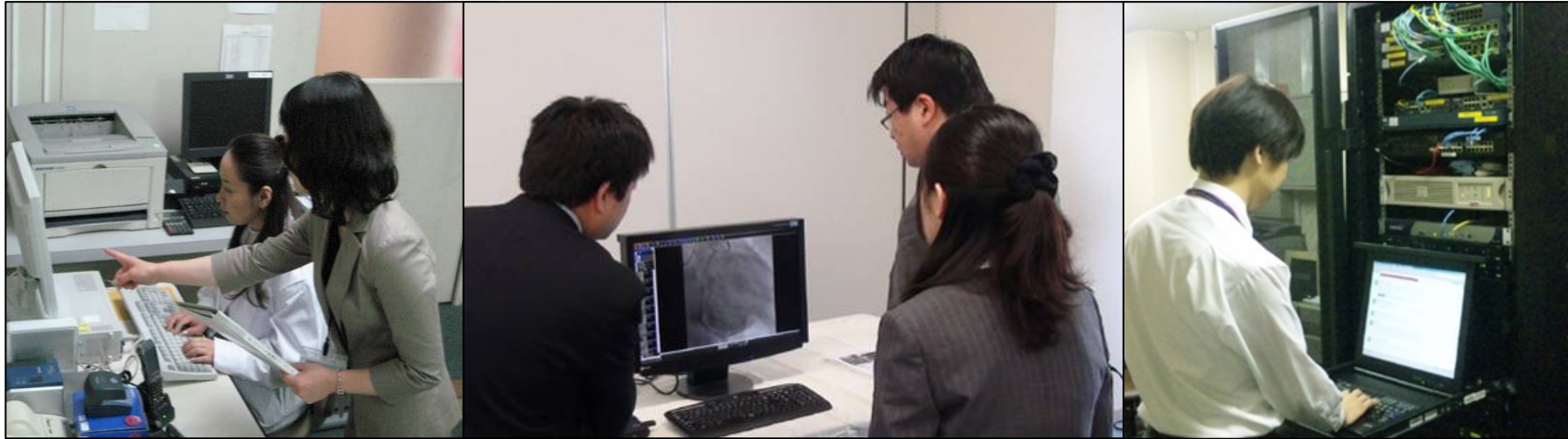
2014年4月開設予定

グループホーム『ほほえみの家』





(株)アドウィック…ITソリューション ソフトウェアの開発・販売



(株)北海道医療情報サービス…院内物流業務代行、新規開業支援、接遇研修等





業績ハイライト

第3四半期(累計)連結業績



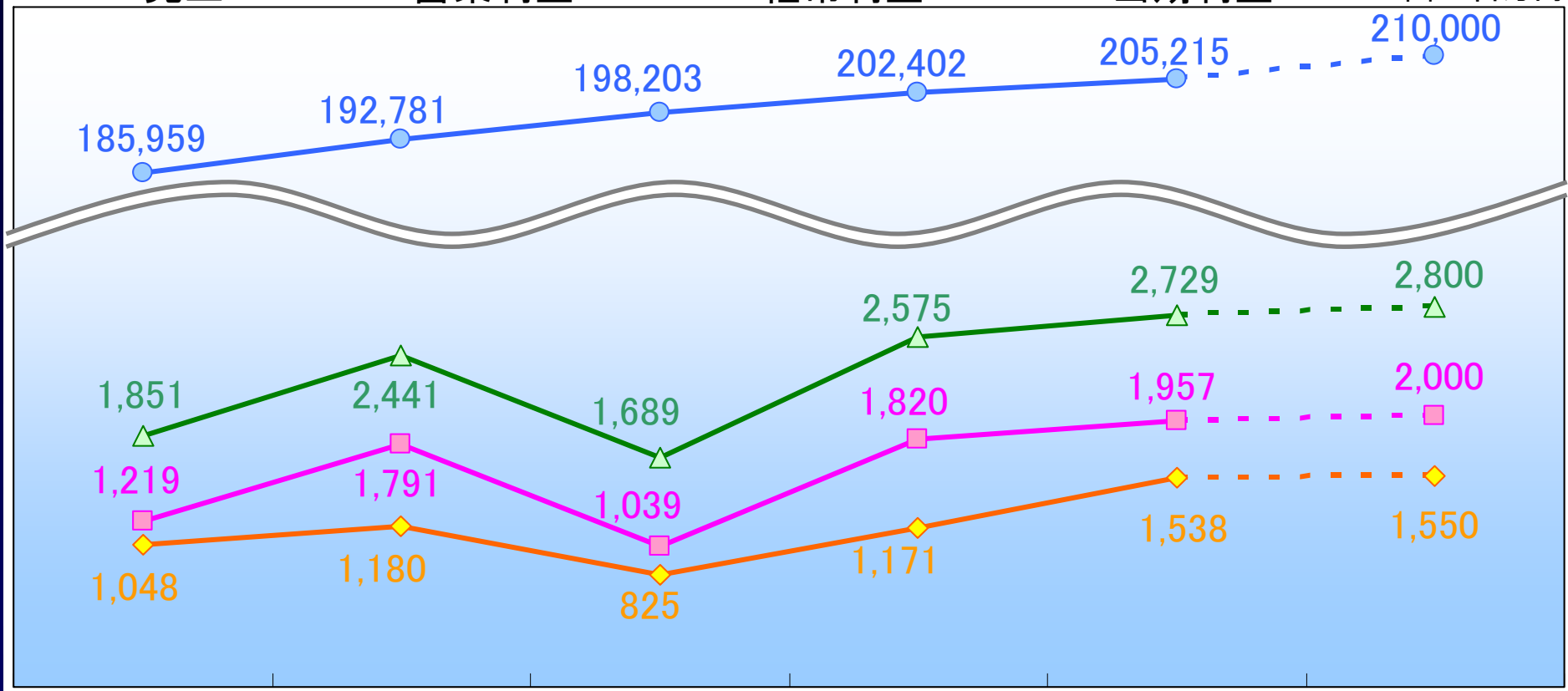
(百万円)

	2014年度 3Q累計	2013年度 3Q累計	前年比
売上高	161,526	156,153	3.4%
営業利益	1,577	1,561	1.0%
経常利益	2,234	2,159	3.5%
四半期純利益	1,180	1,182	△0.1%

5ヶ年連結業績(売上、営業利益、経常利益、当期利益)

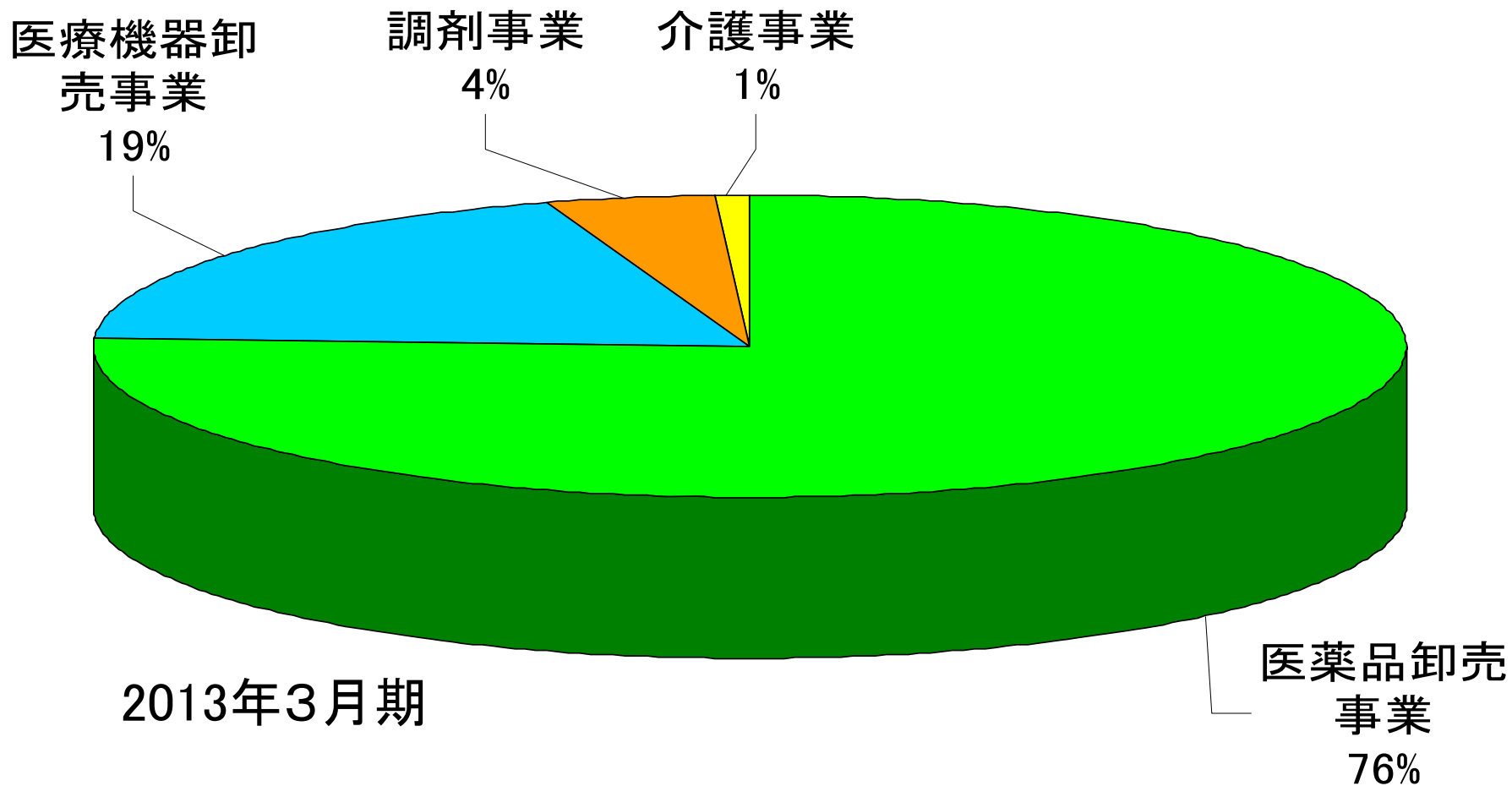


● 売上 ■ 営業利益 ▲ 経常利益 ◆ 当期利益 単位:百万円



2009年 3月期	2010年 3月期	2011年 3月期	2012年 3月期	2013年 3月期	2014年 3月期見込み
1株当たり純利益					
40円69銭	46円45銭	32円83銭	46円66銭	61円24銭	61円71銭

事業別売上高構成



2013年3月期

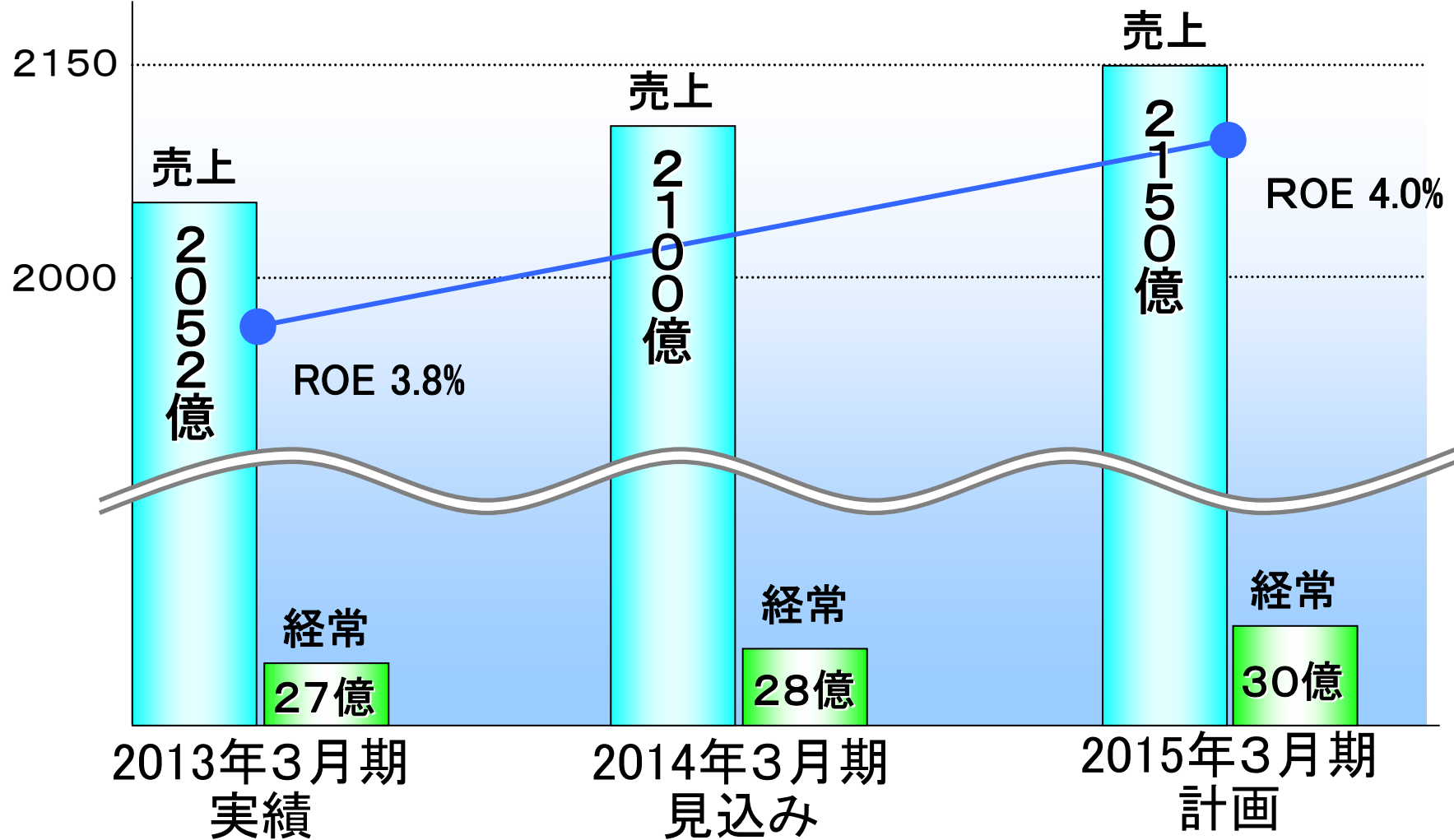
※ICT事業・その他は含まず

中期目標(2015年3月期)



(単位:億円)

※ROE: 自己資本利益率



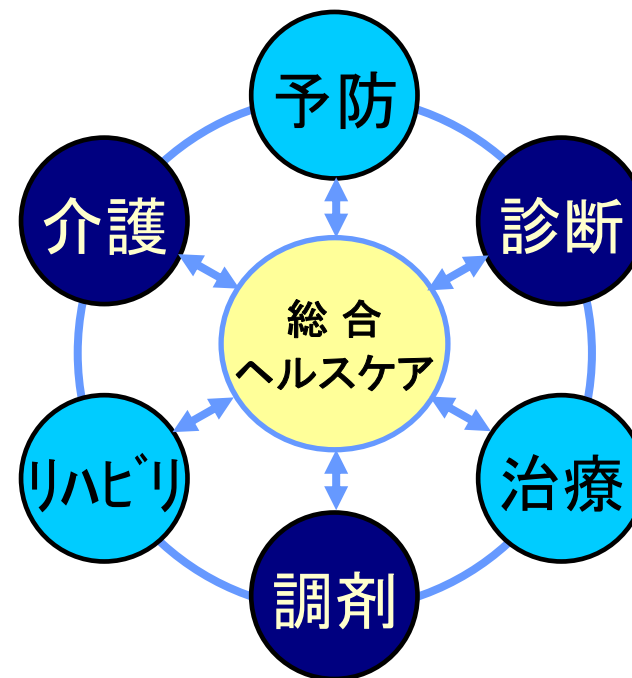
“ホールディングスはひとつ”を合言葉に



《企業理念》

北海道に根ざした
総合ヘルスケア企業グループとして
健康を願う人々を支えつづけます

医薬品卸売事業と医療機器卸売事業の二つの事業をコアとして、「予防・診断・治療・調剤・リハビリ・介護」という地域における健康ネットワーク全体の円滑な活動を支えることにより、患者さんご家族の満足の実現を目指します。



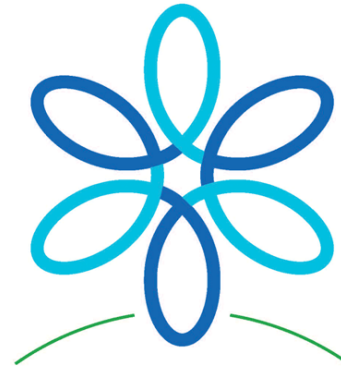
将来見通しに関わる記述についての注意事項



本プレゼンで記述されている当社の将来の計画・戦略・業績予想などは、現時点で入手可能な情報に基づき当社が判断した見通しであり、潜在的なリスクや不確実性が含まれています。

そのため、経済情勢・市場環境等の様々な要因の変化により、実際の事業内容や業績は、これらの見通しとは大きく異なる結果となる可能性があることをご承知おきください。従いまして、当社の業績や企業価値等をご検討される際に、これらの見通しのみにより全面的に依拠することは避けていただきますようお願いいたします。

新しい情報、将来の出来事もしくはその他の事項より、見通し情報に更新もしくは改正が望ましい場合であっても、当社は、それを行う意図を有するものではなく、義務を負うものではありません。



HOKUYAKU
TAKEYAMA
HOLDINGS

株式会社ほくやく・竹山ホールディングス

《お問合せ先》

株式会社ほくやく・竹山ホールディングス 経営企画部

TEL:011-633-1030 FAX:011-611-0580