



平成 27 年 6 月 25 日

各 位

| | |
|-------|---|
| 本社所在地 | 東京都新宿区北新宿二丁目 21 番 1 号 |
| 会社名 | 健康コーポレーション株式会社 |
| 代表者 | 代表取締役社長 瀬戸 健 |
| コード番号 | 2928 札幌証券取引所アンビシヤス |
| 問合せ先 | 取 締 役 香西 哲雄 |
| 電話番号 | 03-5337-1337 |
| URL | http://www.kenkoucorp.co.jp/ |

子会社 RIZAP 株式会社が新たに 7 施設の医療機関と提携！
－今期 100 施設まで提携先増加の方針－

当社の子会社である RIZAP 株式会社（本社：東京都新宿区 代表取締役：瀬戸 健）は平成 27 年 2 月より医療法人有吉クリニック（所在地：福岡県北九州市 理事長：有吉 俊一）と密接に連携したサービス提供を開始しており、毎月安定的に RIZAP プログラムへの紹介をいただいております。

このたび、新たに 7 施設の医療機関との提携を決定いたしましたので下記のとおりお知らせいたします。

記

1. 医療連携サービス拡大の背景

当社グループは『心と体の健康』を事業コンセプトとして、RIZAP 株式会社にてパーソナルトレーニングジム事業を展開しております。

RIZAP 株式会社においては、同事業をさらに多くのお客様にご利用いただき、お客様の「生涯のパートナー」となるために、次の 4 つを重点取組事項として業務にあたっております。

- ① 科学的、医学的エビデンスに基づくサービス提供のさらなる進化
- ② RIZAP 事業を柱とした多様な事業領域への拡大
- ③ パーソナルトレーニングジム市場の市場拡大及び地位確立
- ④ 海外展開の加速化

特に①、科学的、医学的エビデンスに基づくサービス提供のさらなる進化、及び③、パーソナルトレーニングジム市場の市場拡大及び地位確立のためには、医療機関などのヘルスケア領域の機関との提携は今後の極めて重要なアクションと考えております。

RIZAP 株式会社は平成 27 年 2 月よりパーソナルトレーニング専門ジムとしては、業界初の試みとなる医療法人と密接に連携したサービス提供を開始してまいりましたが、これまでの実績によりご利用者のニーズの手応えを実感し、予防医療市場の重要性の高まりに対応すべく、このたび新たに 6 施設の医療機関と医療連携サービスの開始を決定いたしました。

2. 新規医療機関提携先

| | |
|---------|---|
| クリニック名称 | 水道橋メディカルクリニック |
| 院長名 | 砂山 聡 |
| 所在地 | 〒101-0065 東京都千代田区西神田 1-4-11 サンポウ水道橋ビル 301 号 |
| 診療科目 | 内科、循環器内科、肥満外来、健康診断 |
| 医師コメント | RIZAP を知った当初は、巷にあふれたエステダイエットの一つと認識していました。しかし、RIZAP のカウンセリング、トレーニングを実際に体験してみると、意外なほどに、基本に忠実かつ細やかな指導が行われており、多くの方が結果を出されているのも納得できました。これまで 20 年以上、肥満症の治療に取り組んできましたが、医療機関のみでの対応には限界も感じていました。最近、肥満症をはじめとした生活習慣病においては、多くの専門職が協働して治療・管理に当たるチーム医療の重要性が注目されています。今回の提携を機に、医療の壁を越えた協働について模索していきたいと思えます。 |

| | |
|---------|--|
| クリニック名称 | 博多ひのきクリニック |
| 院長名 | 檜 友也 |
| 所在地 | 〒812-001 福岡市博多区博多駅南 1-8-34 博多駅 FR ビル 7 階 |
| 診療科目 | 内科、外科、小児科、人間ドック、健康診断、メタボ検診、肥満外来 |
| 医師コメント | 現在話題になっているメタボリック症候群。この原因は内臓脂肪の蓄積が原因です。われわれ医師はメタボリック症候群の患者を前にした時、診察室で食事と運動に関して徹底的に指導を行ってきました。しかし残念ながら十分な効果が見られませんでした。その結果、現在日本全体でメタボ患者が予備軍を含め 2000 万人近くいると言われていています。RIZAP メソッドは科学的根拠に基づいた理論を用いてゲストの食事と運動に徹底的に介入し内臓脂肪の減少を目指します。その結果、メタボリック症候群を防ぎ、さらに理想的なボディメイクができ一石二鳥となります。新たな治療の選択肢として患者さんにぜひお勧めしたいと思えます。 |

| | |
|---------|---|
| クリニック名称 | 新宿メディカルクリニック |
| 院長名 | 吉島 聡 |
| 所在地 | 〒151-0053 東京都渋谷区代々木 2-10-4 新宿辻ビル 3F |
| 診療科目 | 内科、皮膚科、アレルギー科、肥満外来 |
| 医師コメント | 「いつまでも健康で、若く、美しくいたい」誰もが思い描く理想です。しかし、様々な食にあふれたこの時代、節度を持った食事と運動をひとりで行うのは難しい事です。誰かが運動、食事のサポートをしてくれて、短期に結果を出す事で健康と美と自信を手に入れる。RIZAP で行われているトレーニングとアドバイスは正にそれを実現させるものだと考えます。今後、医療機関との連携をすすめて行きながら、さらにバージョンアップしたオンラインワンストップが築いていく事でシニア世代にも健康だけでなく、若さと美しさも提供していく事に期待し、協力していきたく思います。 |

| | |
|---------|--|
| クリニック名称 | 医療法人社団相生会 ピーエスクリニック |
| 院長名 | 都留 智巳 |
| 所在地 | 〒812-0025 福岡市博多区店屋町 6-18 ランダムスクウェア 8 階 |
| 診療科目 | 内科、糖尿病、リウマチ科、睡眠時無呼吸症候群、健康診断 |

| | |
|---------|--------------------------------|
| クリニック名称 | 医療法人社団もかほ会 武蔵村山さいとうクリニック |
| 院長名 | 齊藤 直人（理事長） |
| 所在地 | 〒208-0013 東京都武蔵村山市大南 3-68-3 |
| 診療科目 | 内科、消化器科、循環器科、呼吸器科、リハビリテーション科ほか |

| | |
|---------|--|
| クリニック名称 | 医療法人みなとみらい みなとみらいクリニック |
| 院長名 | 田中 俊一（理事長） |
| 所在地 | 〒220-8139 横浜市西区みなとみらい 2-2-1 横浜ランドマークタワー39F |
| 診療科目 | 糖尿病・甲状腺・生活習慣病・睡眠時無呼吸症候群 |

| | |
|---------|------------------------------------|
| クリニック名称 | 医療法人みなとみらい 東京睡眠代謝クリニック新宿 |
| 院長名 | 田中 俊一（理事長） |
| 所在地 | 〒160-0022 新宿区新宿 3-37-11 柿傳・安与ビル 3F |
| 診療科目 | 睡眠時無呼吸症候群・糖尿病・代謝・甲状腺・内科など |

3. 具体的な提携の内容・効果

RIZAP 株式会社と各医療機関との具体的な事業提携の内容は、以下のものを想定しております。

- ①各医療機関の患者・人間ドック受診者からの送客
- ②一層の医学的見地に基づいたシニア層向けの新サービスに関する助言・アドバイス
- ③豊富なデータを駆使し、医師の監修による医学的見地を活用した独自のエビデンス開発や RIZAP スタッフの医療関連知識の向上に対する取り組み

今回の提携診療機関の医師の方からのコメントにありますとおり、医療機関として肥満症に代表される生活習慣病に対する治療は、助言や指導がメインとなり、医療機関のみでは限界があるなか、RIZAP は、生活習慣を改善させるソリューションの1つとして治療に貢献できると非常に期待されております。（本医療連携の取り組みによる実績例について別紙をご参照ください。）

今後、予防医療領域への市場拡大、医療機関と提携した成長する高齢者市場の顧客基盤の獲得、医学的見地を活用した学術ノウハウの取得など医療分野への進出をさらに加速していく予定です。

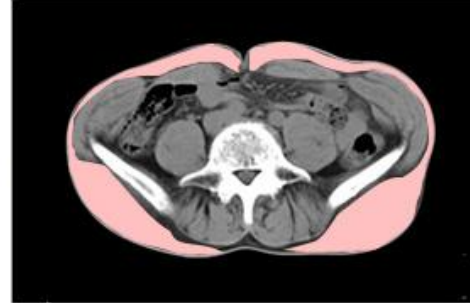
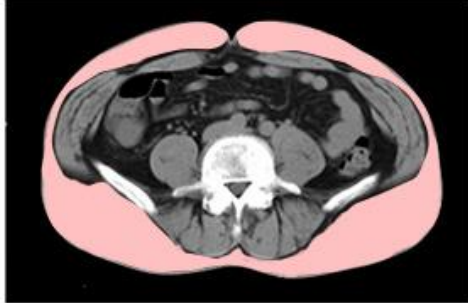
今期中には医療機関提携先を100施設まで増やす計画で進行中であり、この計画が順調に進めば、新規入会者の50%以上を医療機関からの紹介で獲得することにより、広告費用の削減が可能となります。

また、足元の状況に関しましては、依然として多くのお客様にお待ちいただいている状況が続いており、堅調に推移しております。

以上

(別紙)

【62歳男性が2ヶ月RIZAPに通った結果の例】



| CT数値 | 初回 | 2ヶ月 | 結果 |
|----------|------------------------|-----------------------|-------------------------|
| 内臓脂肪 | 116.72 cm ² | 29.72 cm ² | -87.0 cm ² |
| 皮下脂肪 | 200.69 cm ² | 95.56 cm ² | -105.13 cm ² |
| 血液検査数値 | | | |
| 中性脂肪(TG) | 131 mg/dl | 68 mg/dl | -63 mg/dl |
| 血糖(空腹時) | 125 mg/dl | 80 mg/dl | -45 mg/dl |

62歳男性が2ヶ月RIZAPに通った結果の例

※結果には個人差があります。