



平成 28 年 2 月 23 日

各 位

本社所在地 東京都新宿区北新宿二丁目 21 番 1 号
会 社 名 健康コーポレーション株式会社
代 表 者 代表取締役社長 瀬戸 健
コード番号 2928 札幌証券取引所アンビシャス
問合せ先 取 締 役 香西 哲雄
電 話 番 号 03-5337-1337
U R L <http://www.kenkoucorp.co.jp/>

注文住宅やリフォームを手掛ける株式会社タツミプランニングの 子会社化（株式取得）に関するお知らせ

当社は、平成28年2月23日開催の取締役会において、株式会社タツミプランニング（以下、「タツミプランニング」という。）の株式を取得し、子会社化することについて決議いたしましたので、以下のとおりお知らせいたします。

1. 背景・概要

当社グループは、「自己投資産業No.1」をグループビジョンとして掲げ、美容・健康関連事業、アパレル関連事業、住関連ライフスタイル事業、エンターテインメント事業を展開しており、なかでも、パーソナルトレーニングジム「RIZAP」を中心とした美容・健康関連事業が業績の牽引役となっておりますが、今後は別セグメントにおいても「RIZAP」のブランド力を活かした事業展開を促進してまいります。

特に、住関連ライフスタイル事業は、高機能やデザイン性に富む商品に満ちたライフスタイルを提供するという点で、「自己投資産業」を事業ドメインとする当社にとって、重要な事業領域の1つであります。

また、注文住宅・リフォーム市場は、政府が新成長戦略（平成22年6月18日閣議決定）の中でストック重視の住宅政策への転換を行い、2020年までに中古住宅流通市場・リフォーム市場を20兆円まで倍増させるといった政策を表明しており、今後大きく拡大することが見込まれます。そこで、当社グループでデザイン雑貨の販売を手掛ける株式会社アイデアインターナショナル（以下、「アイデア」）に続く商材の拡充に検討を重ねてまいりました。

他方、タツミプランニングは、神奈川・横浜エリアを中心に年間500棟の注文住宅やリフォームを手がけており、2015年にグッドデザイン賞を獲得するなど、専属デザインチームによる設計・デザインは高い評価を得ております。また、性能面でも、高気密・高断熱の「魔法びんハウス」といった快適な工法を展開し、好評を博しております。

こうした中、住関連ライフスタイル事業の商材を拡充したい当社と、事業展開エリアやマーケ

ディング機能を進化させたいタツミプランニングの考えが一致し、今般の株式取得を決定いたしました。

2. 今後の方針

注文住宅・リフォーム市場におけるシェアを獲得すべく、早急に以下の項目をタツミプランニングとの事業シナジーとして実現してまいります。

① RIZAPやアイデアとの提携によるトータルデザイン住宅サービス

タツミプランニングのノウハウ・技術のシナジーにより、外観から内装に至るまで、徹底的にトータルデザインや住みやすさにこだわった注文住宅やリフォームのサービスを、RIZAPブランドにて立ち上げる予定です。また、内装については、アイデアのデザイン家電や雑貨も盛り込み、ライフスタイル全般を提案できるサービスといたします。なお、アイデアは、これまで多数のデザイン家電や雑貨を企画・開発しており、デザイン界におけるオスカー賞ともいわれる『iF デザイン賞』の受賞や、ニューヨークの『MoMA』におけるアイデア商品の選出、そのオフィス空間は『日経ニューオフィス推進賞』を受賞するなど、デザイン性について高く評価されております。

これらグループの強みを結集して、付加価値の高い住関連サービスを立ち上げ、住宅・リフォーム市場のシェアを獲得してまいります。

② マーケティング連携による集客支援

RIZAPをはじめとして「自己投資」の関連マーケティングを強みに実施してきた広告ノウハウ等を最大限に活用し、タツミプランニングの持つ強みを更に訴求すべくマーケティング支援を行ってまいります。

③ 店舗開発のデザイン性強化とコストメリット

RIZAPでは、消費者に広く受け入れられている『結果にコミットする』というキャッチフレーズとブランド力を活かして事業分野を拡大していくべく、先日、RIZAPイノベーションズ株式会社を始動し、「RIZAP GOLF」や「フォトスタジオ事業 (Pimo)」に着手しており、今後も、RIZAPでしか成し得ないサービスを次々と創出していく予定です。

新規事業の開始にあたり必要な店舗内装や設計において、タツミプランニングのデザイン性の高い企画力を活用することで、より付加価値の高いサービスを創出してまいります。

また、多数の店舗開発が予定されていることから、内装工事費等のコストメリットについても実現してまいります。

3. 異動する子会社（株式会社タツミプランニング）の概要

(1) 名 称	株式会社タツミプランニング
(2) 所 在 地	神奈川県横浜市西区みなとみらい二丁目3番5号クイーンズタワーC棟11階
(3) 代表者の役職・氏名	代表取締役 米山 茂
(4) 事 業 内 容	住宅新築事業・リフォーム事業・メガソーラー事業
(5) 資 本 金	50百万円
(6) 設 立 年 月 日	平成8年6月19日
(7) 大株主及び持株比率	米山 茂 (100.0%)

(8) 上場会社と当該会社との間の関係	資本関係	当社と当該会社との間には、記載すべき資本関係はありません。また、当社の関係者及び関係会社と当該会社の関係者及び関係会社の間には、資本関係はありません。		
	人的関係	当社と当該会社との間には、記載すべき人的関係はありません。また、当社の関係者及び関係会社と当該会社の関係者及び関係会社の間には、人的関係はありません。		
	取引関係	当社と当該会社との間には、記載すべき取引関係はありません。また、当社の関係者及び関係会社と当該会社の関係者及び関係会社の間には、取引関係はありません。		
	関連当事者への該当状況	当該会社は、当社の関連当事者には該当しません。また、当該会社の関係者及び関係会社は、当社の関連当事者には該当しません。		
(9) 当該会社の最近3年間の経営成績及び財政状態				
決算期	平成25年5月期	平成26年5月期	平成27年5月期	
純資産	540百万円	913百万円	1,076百万円	
総資産	3,352百万円	4,620百万円	5,373百万円	
1株当たり純資産	2,702,865円71銭	4,567,962円59銭	5,382,594円69銭	
売上高	6,833百万円	7,150百万円	9,561百万円	
営業利益	261百万円	522百万円	250百万円	
経常利益	253百万円	512百万円	255百万円	
当期純利益	151百万円	373百万円	162百万円	
1株当たり当期純利益	759,573円42銭	1,865,096円89銭	814,632円10銭	
1株当たり配当金	—	—	—	

4. 株式取得の相手先の概要

(1) 氏名	米山 茂
(2) 住所	神奈川県横浜市
(3) 上場会社と当該個人との関係	当社と当該個人（その近親者、当該個人及びその近親者が過半数所有している会社等並びにその子会社を含む。）の間には、資本関係・人的関係・取引関係はありません。また、当社の関係者及び関係会社と当該個人並びに当該個人の関係者及び関係会社の間には、資本関係・人的関係・取引関係はありません。

5. 取得株式数、取得価額及び取得前後の所有株式の状況

(1) 異動前の所有株式数	0株 (議決権の数：0個) (議決権所有割合：0.0%)
(2) 取得株式数	192株 (議決権の数：192個)
(3) 取得価額	株式会社タツミプランニングの普通株式 2,543百万円 デューデリジェンス費用等 (概算額) 3百万円 合計 (概算額) 2,546百万円
(4) 異動後の所有株式数	192株

	(議決権の数：192個) (議決権所有割合：96.0%)
--	---------------------------------

6. 日程

(1) 取締役会決議日	平成28年2月23日
(2) 契約締結日	平成28年2月23日
(3) 株式譲受日	平成28年2月23日

7. 今後の見通し

タツミプランニングの子会社化による当期の連結業績に与える影響につきましては、精査中であり、現時点で平成27年5月12日に公表いたしました業績予想から変更はありません。なお、修正の必要が生じた場合には速やかに公表いたします。

以 上

(ご参考)

■会社ロゴ



■URL

<http://www.tatsumi-planning.co.jp/>

■クイーンズタワーShow-Room

3Dプロジェクションマッピングで体感する家づくり。
観て、聴いて、嗅いで、五感で感じるショールーム。



みなとみらいショールーム「la bola (ラボーラ)」は、タツミプランニング『Design Labo』監修・デザインのもと、家づくりのコンセプトや、住宅性能へのこだわりをより深く体験していただける空間となっています。

タツミプランニングの家づくりを体感できる“3D プロジェクションマッピングルーム”では、タツミプランニングの注文住宅「魔法びんハウス R」の工法から、魔法びんハウスならではの特徴がもたらす暮らしの中の様々な効果を、ストーリー仕立てで紹介します。映像（視覚）、音響（聴覚）、香り（嗅覚）が連動し、さらに室内での壁面及び、床面を用いた4面投影による3Dプロジェクションマッピングは、日本では初めての試みとなります。

4つの“Core”から構成された、世界初づくしの驚きと、五感で感じる体感ショールーム。ぜひお楽しみください。

【所在地】

〒220-6211 神奈川県横浜市西区みなとみらい 2-3-5 クイーンズタワーC 棟 11F

【連絡先】

TEL. 045-664-7750（注文営業部）

FAX. 045-664-7751（注文営業部）

【営業時間】

9：30～18：00（水曜定休）

■平沼橋モデルハウス[マリスカルハウス]

一回は居住空間を体で感じていただきたい。
モデルハウスを一挙ご紹介。



【所在地】

〒220-0024 神奈川県横浜市西区西平沼町 6-1 t v kハウジングプラザ横浜内

【連絡先】

TEL. 0120-1849-29 (インフォメーションハウス)

【営業時間】

10:00~18:00

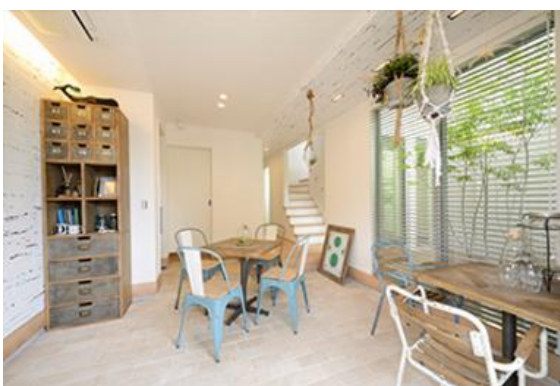
■みなとみらいモデルハウス

 **GOOD DESIGN AWARD 2015**

“本当サイズ”の感動あふれるモデルハウス

『グッドデザイン賞 受賞』

“本当サイズ”=自分のスタイルに合ったリアルサイズを
体感できる「みなとみらいモデルハウス」が
グッドデザイン賞を受賞しました。



【所在地】

〒220-0012 神奈川県横浜市西区みなとみらい 3-3 (横浜ホームコレクション内)

【連絡先】

TEL.045-664-7750

【営業時間】

10:00～18:00 (水曜定休)