

# 中道リース株式会社

2014年10月27日

札幌証券取引所 上場会社説明会資料

証券コード8594

札幌市中央区北1条東3丁目3番地

TEL: 011(280)2266

URL: <http://www.nakamichi-leasing.co.jp/>



# 会社概要

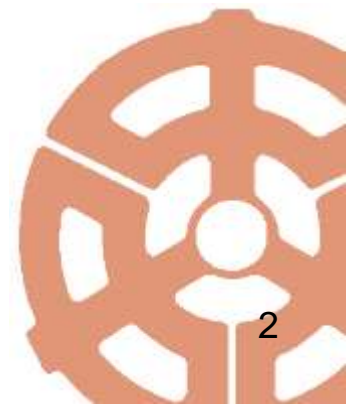
設立： 1972年4月21日

資本金： 22億9,743万円

事業内容： 総合リース業

1. リース契約
2. 割賦契約
3. 金融契約
4. スペースシステム契約

従業員： 141名



# 事業拠点 全17拠点

旭川支店

帯広支店

函館支店

苫小牧支店

釧路営業所

本社:札幌



東京支店

大宮支店

横浜支店

千葉支店

水戸支店

宇都宮支店

仙台支店

青森支店

盛岡支店

郡山支店

山形営業所

道内6拠点

東北5拠点

関東6拠点



# 会社沿革

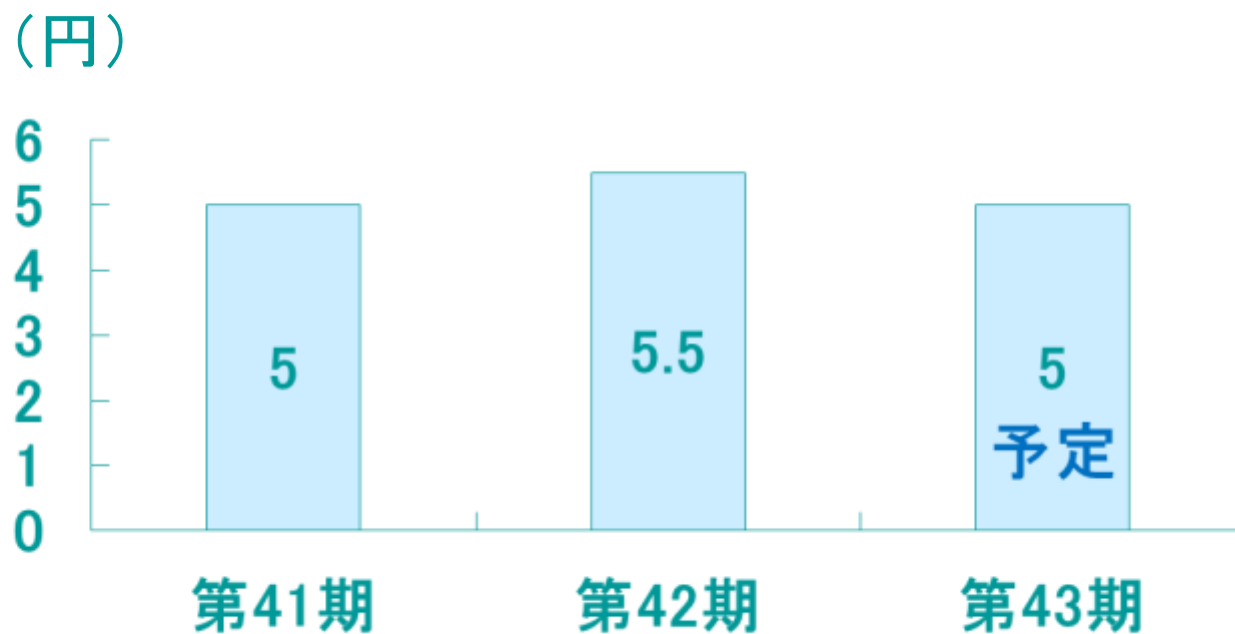
- ◆ 1972年 4月：中道リース株式会社 設立  
(資本金2,000万円)
- ◆ 1986年12月：札幌証券取引所 上場  
(資本金4億4,800万円)
- ◆ 1988年 6月：資本金を7億9,920万円に増資
- ◆ 2002年 1月：ISO9001認証取得
- ◆ 2006年 5月：資本金を22億9,743万円に増資
- ◆ 2008年12月：ISO14001認証取得 (本社)



# 主な経営指標

決算年月	2011年12月	2012年12月	2013年12月
回次	第40期	第41期	第42期
売上高(千円)	29,843,417	31,237,190	31,764,621
経常利益(千円)	569,108	495,034	565,597
当期純利益(千円)	143,091	201,801	312,273
純資産額(千円)	6,576,312	6,674,158	6,895,149
総資産額(千円)	84,230,256	90,499,396	97,025,879
1株当たり純資産額(円)	681.16	708.27	764.68
自己資本比率(%)	7.8	7.4	7.1
自己資本利益率(%)	2.1	3.0	4.6
ROA 総資産利益率(%)	0.17	0.22	0.33
PER 株価収益率(倍)	9.8	6.1	8.0

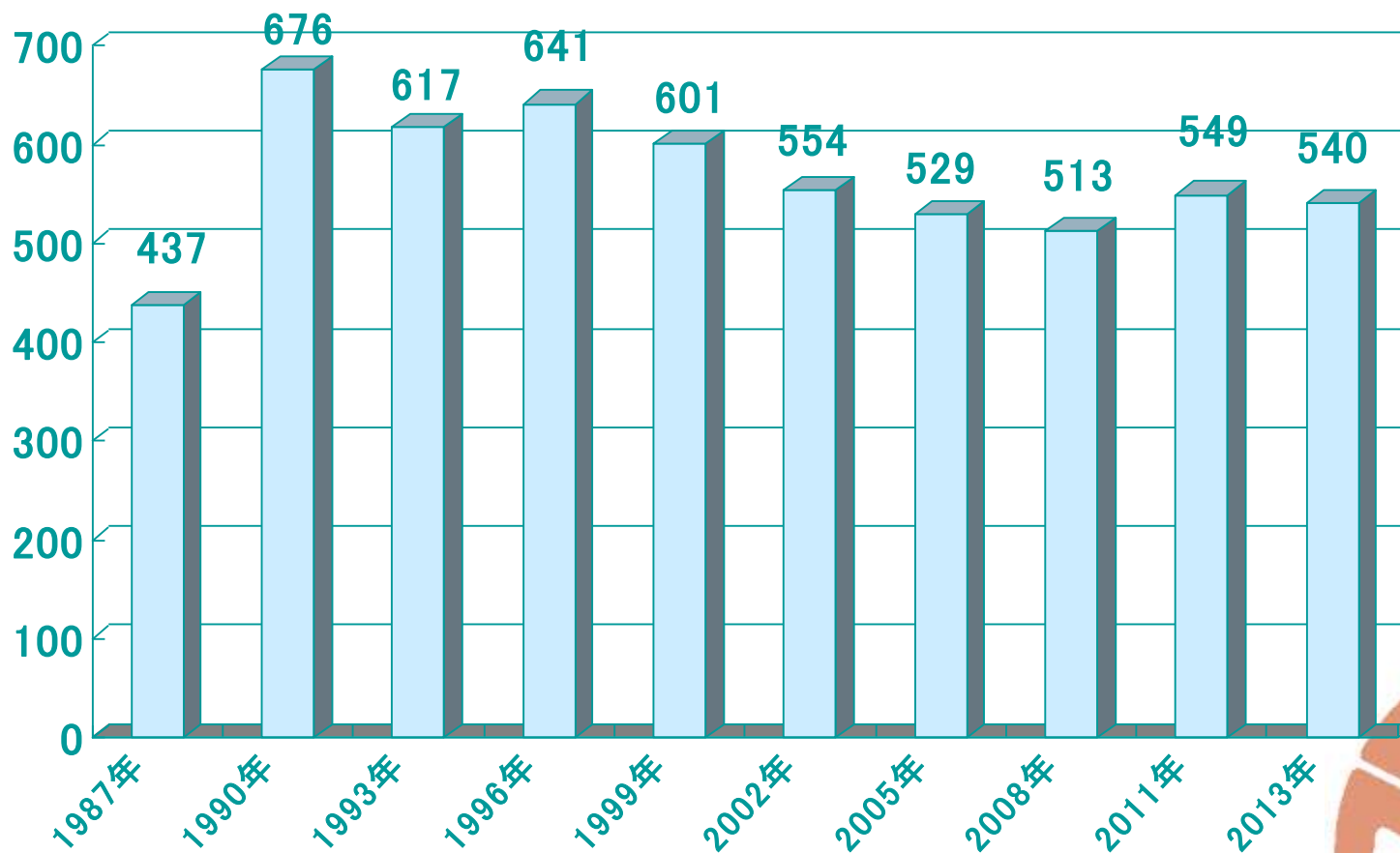
# 配当金の推移と配当性向



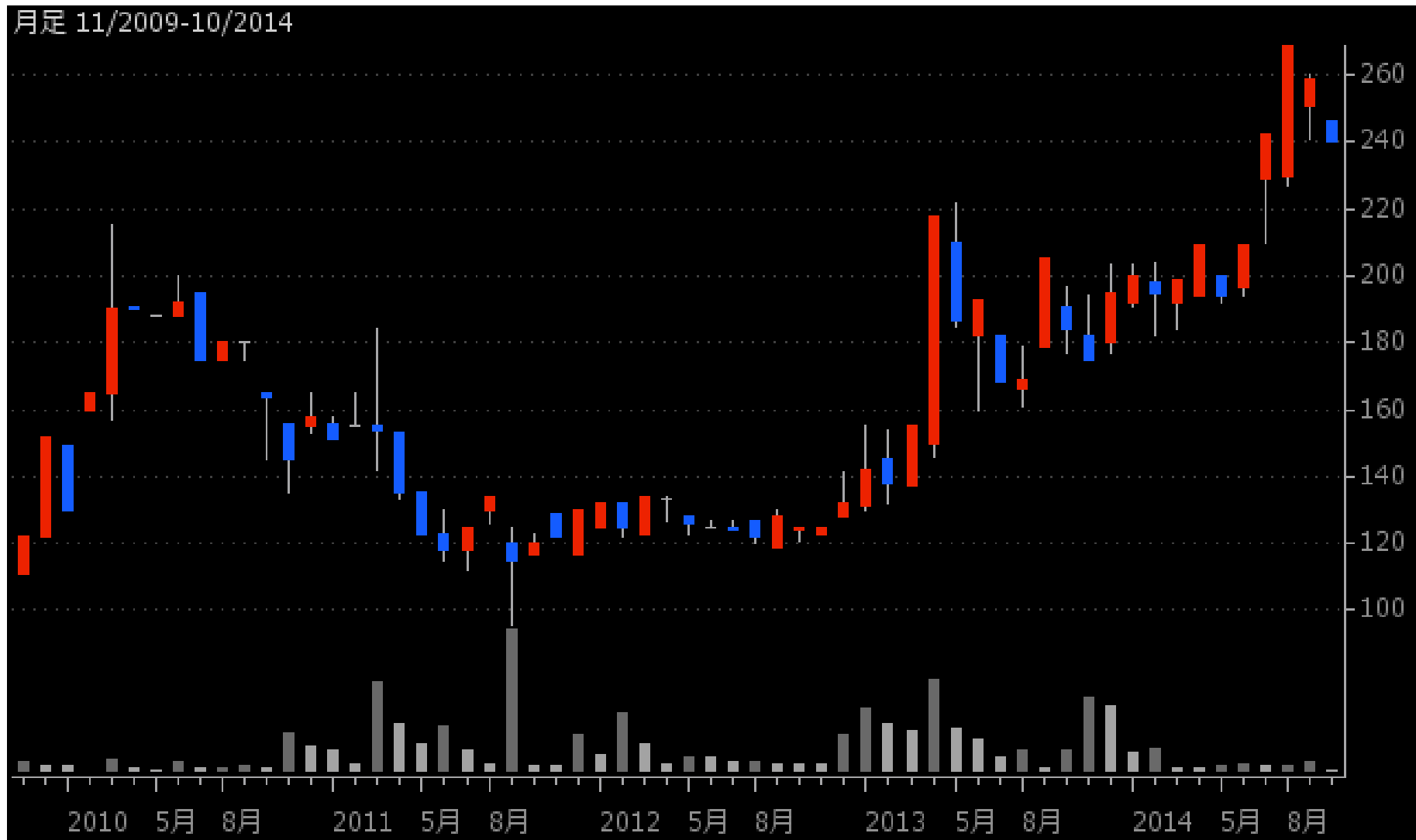
配当性向 (%)	23.1	14.7	—
----------	------	------	---

# 株主数の推移

(人)

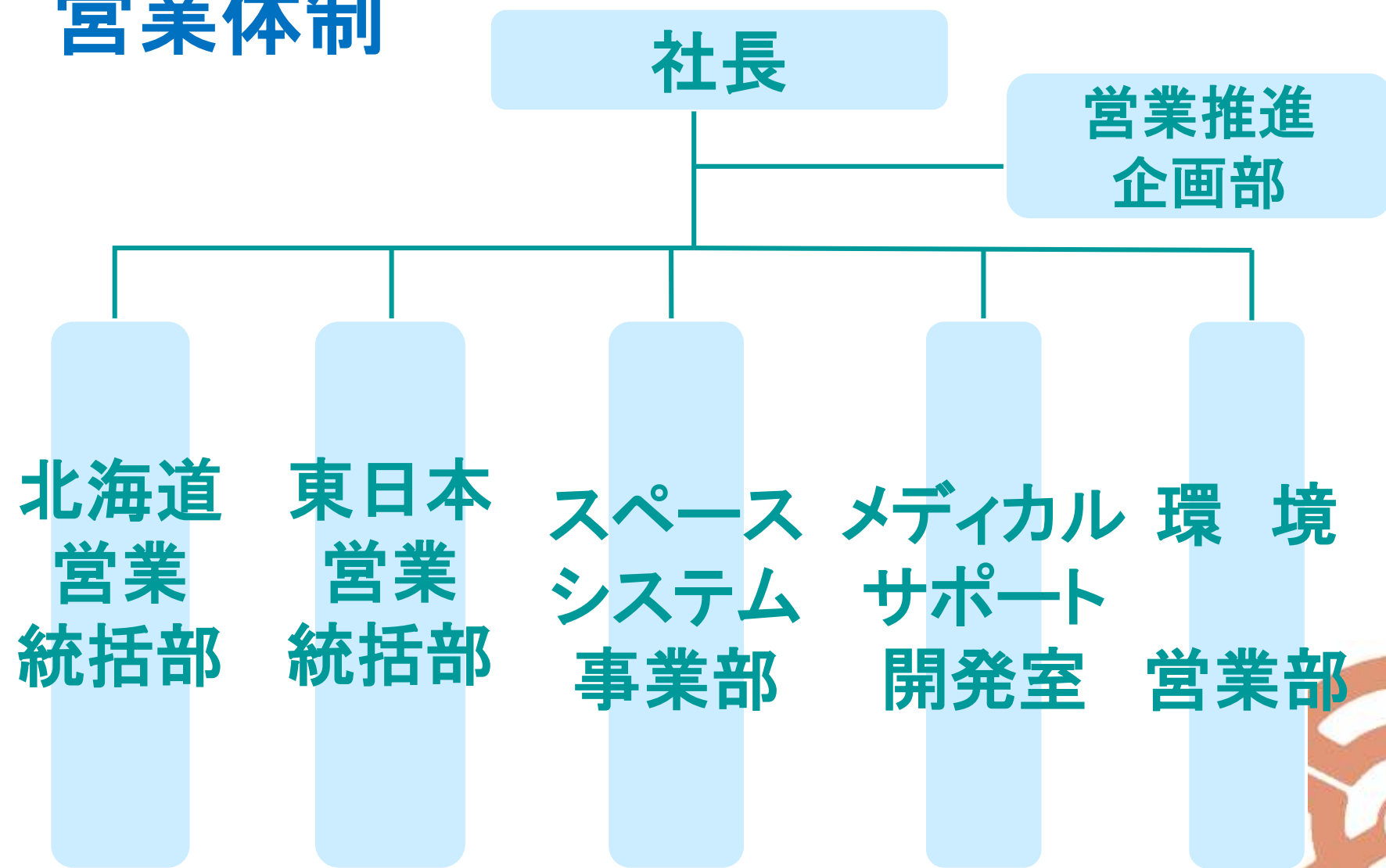


# 株価の推移(直近3年間)





# 営業体制



# 北海道・東日本 営業統括部

## ★地域に密着した営業活動を行う部門

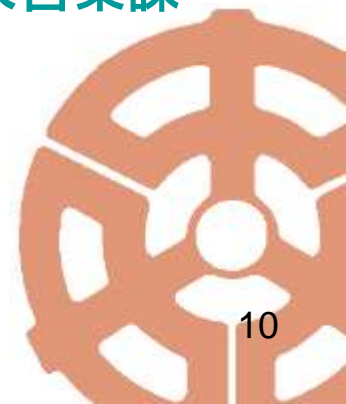
北海道	5支店・1営業所
東北	4支店・1営業所
関東	6支店

## ★業界や商品の専門性に特化した部門

本社部	・環境営業部	
	・サービス事業 商業施設関連営業部	営業課
	・医療関連営業部	営業課

東京支社	・サービス事業 商業施設関連営業部	東京営業課
	・医療関連営業部	東京営業課
	・バス事業特販担当	

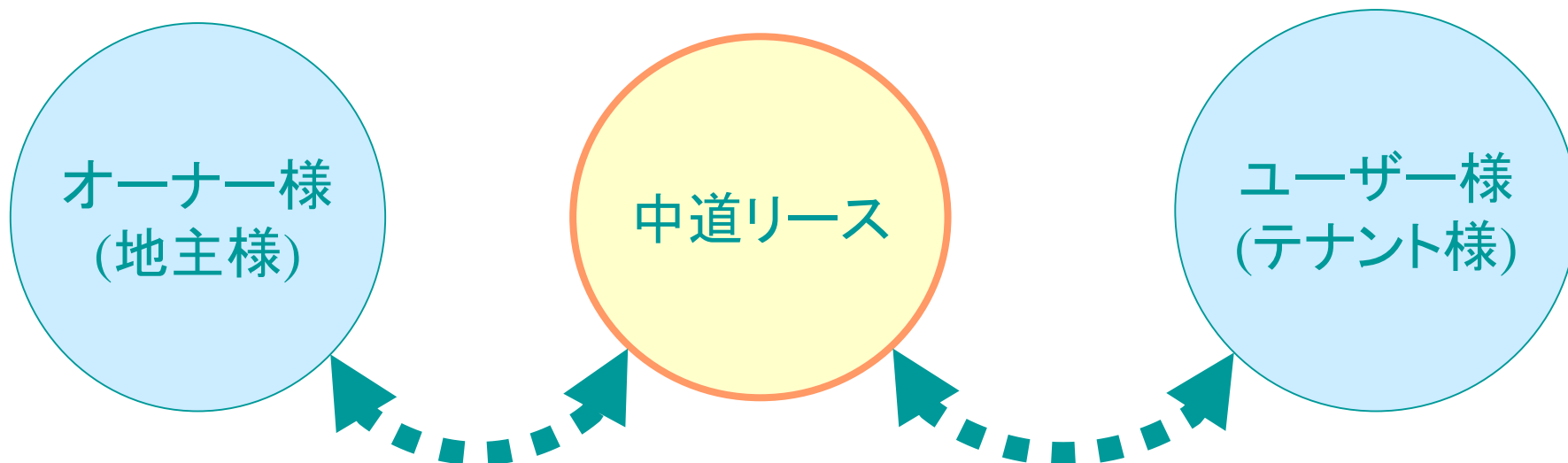
東北営業部	・医療関連推進担当
-------	-----------



# スペースシステム事業部

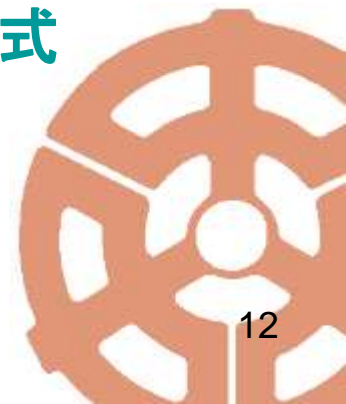
- 1990年より始まった、当社オリジナルの不動産活用システム
- 不動産の所有形態・運営形態により、様々な活用方法を提案
- 郊外型複合商業施設開発に特化してきたが、人口減少による地域環境の変化に対応し、都市型小型店舗の開発も手がける
- 施設数**58箇所**（北海道40箇所、東北13箇所、関東・中部5箇所）、**144店舗**（北海道105店、東北29店、関東・中部10店）  
※平成26年10月27日現在

# スペースシステムの仕組み



## 主に5つの開発方式

- 土地取得方式
- 事業用定期借地権方式
- 区分所有権取得方式
- マスターリース方式
- 建物取得方式



# 複合商業施設 北広島市

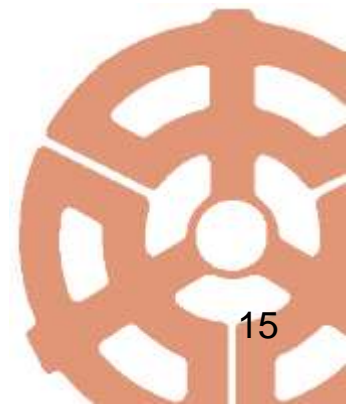


# 岩手県北上鬼柳ショッピングセンター



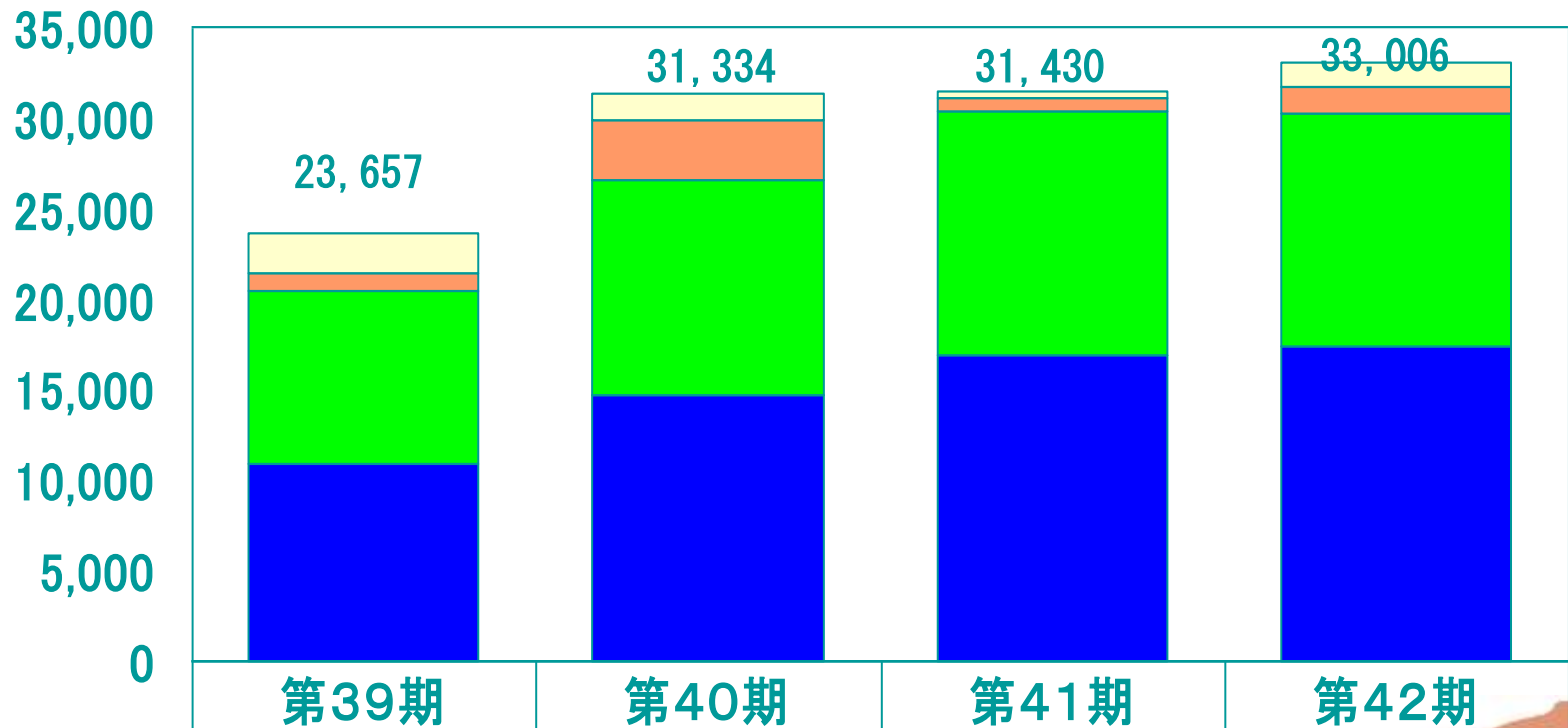
# メディカルサポート開発室

- 病院向け、施設管理サービス事業を展開。
- 給食、医療器具、消耗品の調達、清掃、その他業務全般を請負い、病院経営の効率化、コスト削減をはかる。
- 今後、5年間で10施設程度の受注を目指す。



# 契約種類別受注高推移

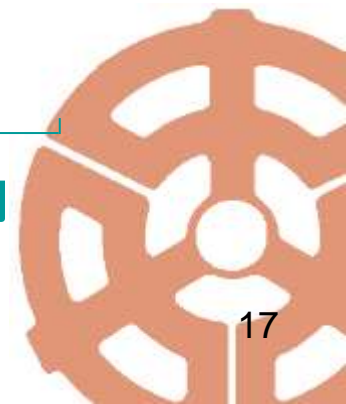
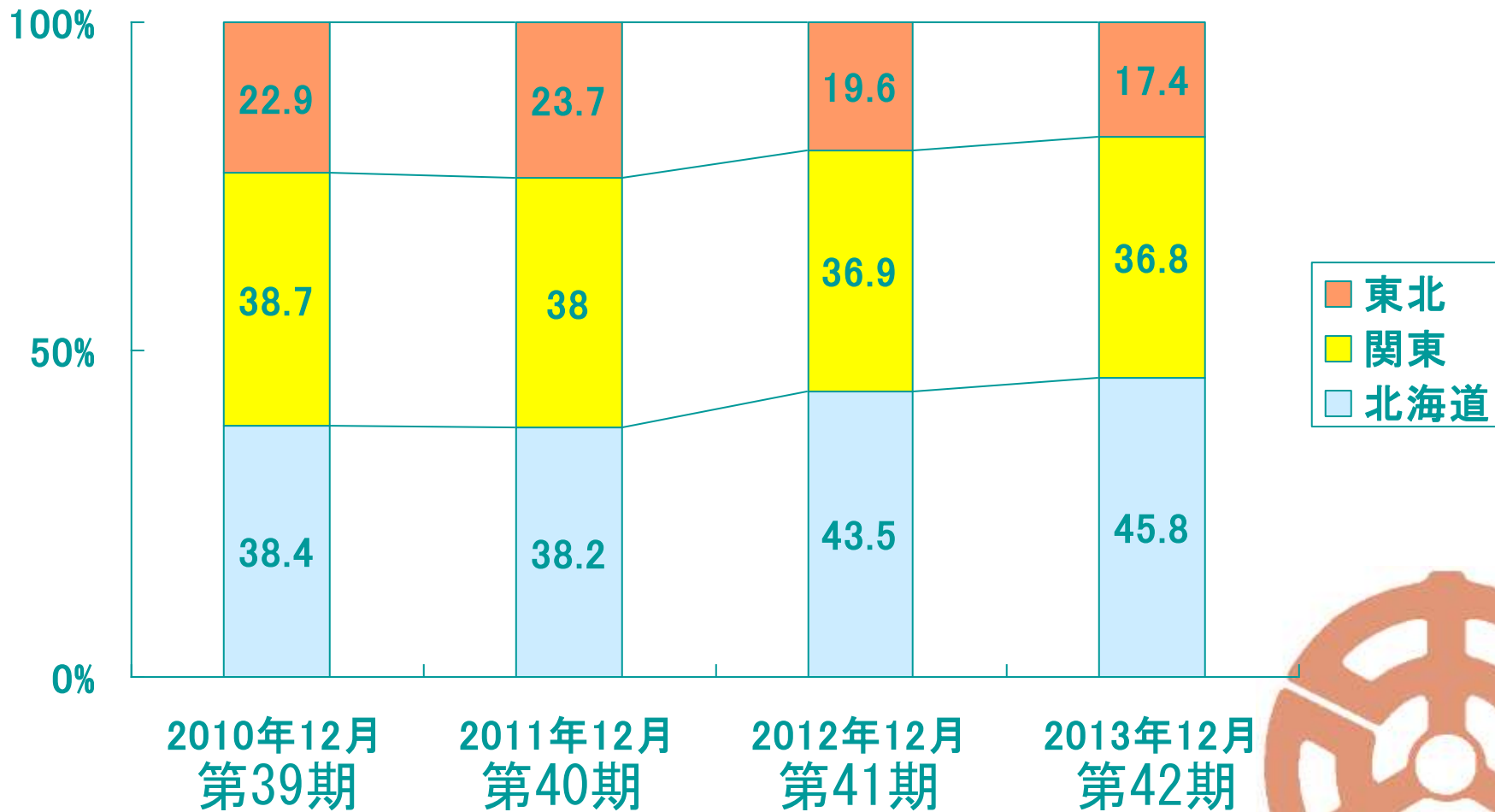
単位 百万円



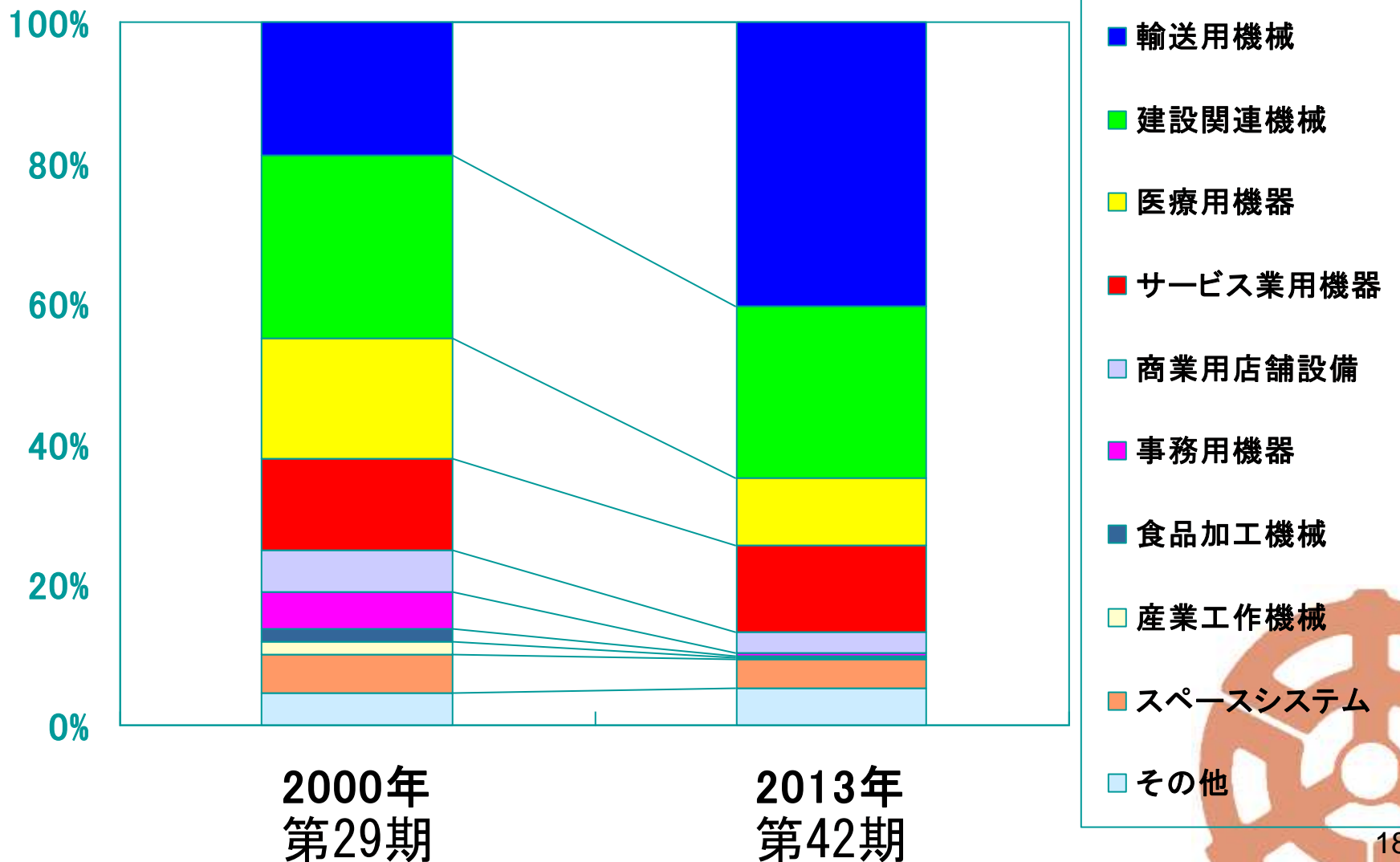
■ スペースシステム	2,290	1,500	399	1,272
■ 金融	929	3,313	686	1,453
■ 割賦	9,602	11,785	13,400	12,881
■ リース	10,836	14,735	16,945	17,400



# 地域別受注高構成比



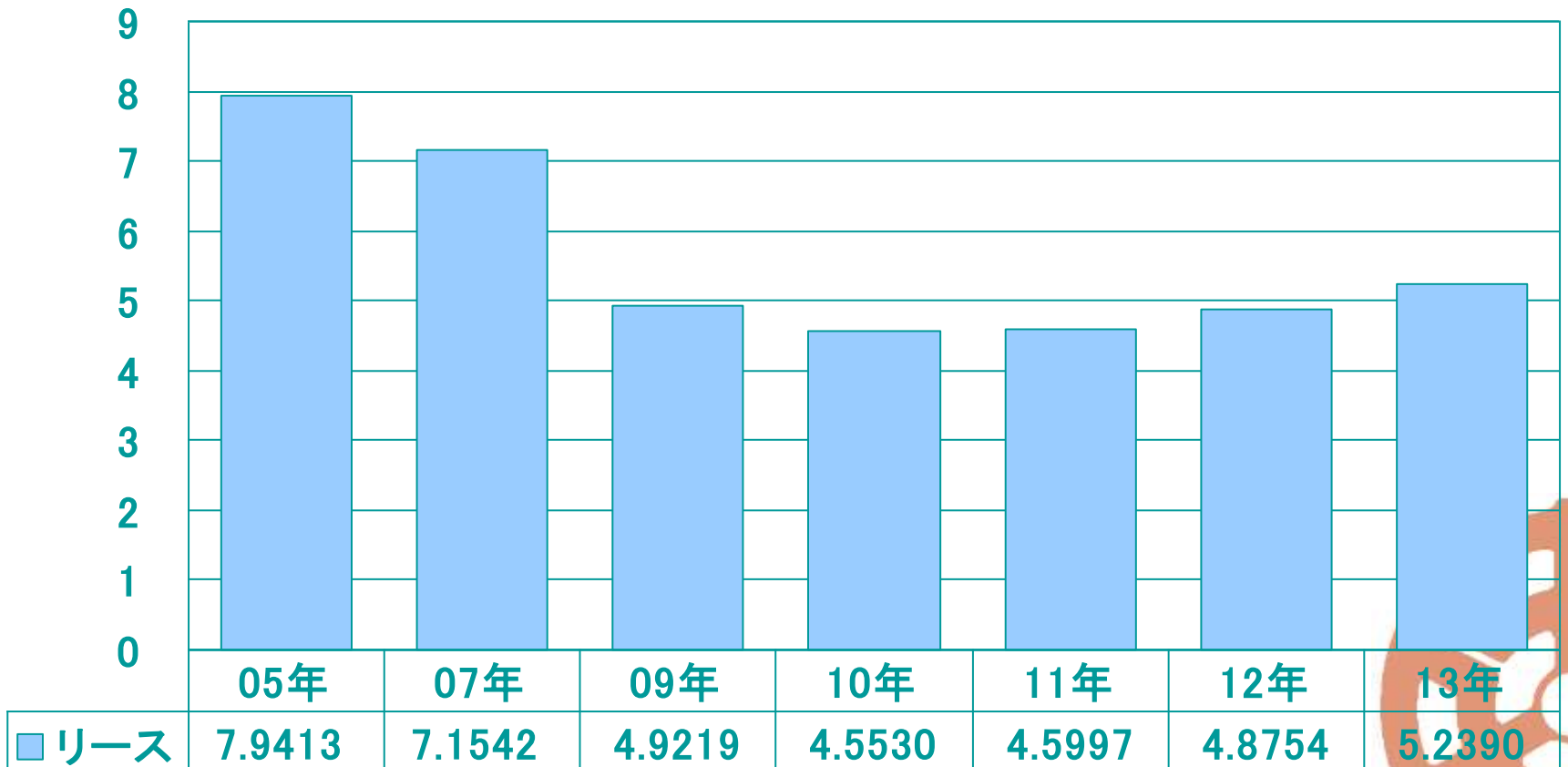
# 商品別構成比 (2000年との比較)



# リース取扱高(推移)

単位 兆円

リース市場は3年前からプラス傾向に



# 輸送用機械 観光バス

50人乗り大型観光バス(約4千万円)



# 建設機械 ホイールローダ

## 積み込み機械(約3千万円)



# 医療機器 ガンマーナイフ

放射線による腫瘍除去装置(約5億円)



# 2014年12月期 第2四半期決算概況

単位:百万円

	2013/1~6 (半期実績)	2014/1~6 (半期実績)		2014/1~12 (通期 累計予想)
売上高	15,774	16,139		32,000
営業利益	304	381		400
経常利益	324	388		400
当期純利益	185	243		220
配当(円)	—	—		5

## 中期基本戦略

- 新規受注額(投資額) : 目標 年率5%増  
(2012年度310億円、2015年度360億円)
- 営業エリア : 全国展開を視野に
- 新規営業店の開設 : 3年以内を目指す
- 業界の特性に通じたプロフェッショナルを育て、  
他社とは違った営業力を養う





## 将来の事象に関する記述についての注意事項

本資料は公開日における当社に関する公開情報及び、当社が本資料の作成時点において行った将来の業績に関する見通しに基づき記載されています。これらの記載は将来の業績を保証するものではなく、一定のリスクや不確実性を内包しております。

従って、将来の実績が本資料に記載された見通しや予測と大きく異なることになる可能性があることをご承知おきください。

内容の正確さについては細心の注意を払っておりますが、掲載された情報の誤りによって生じた障害等に関しまして、当社は一切責任を負うものではありませんのでご了承ください。

また、この説明会資料は投資勧誘を目的としたものではありません。投資に関する決定は利用者ご自身のご判断において行われるようお願いいたします。

## ご清聴ありがとうございました

